



# ボランティアセンターだより NO284

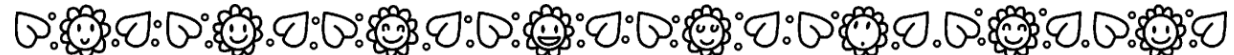
2011. 2. 21

発行 / 井手町社会福祉協議会・ボランティアセンター

〒610-0302 京都府綴喜郡井手町井手東前田 23 番地 老人福祉センター玉泉苑内

TEL 0774-82-3499 FAX 0774-82-3642 E-mail gyokusen@atlas.plala.or.jp

HPアドレス : <http://www.kyoshakyo.or.jp/ide/>



## ☆ 生き生きふれあいサロン ☆

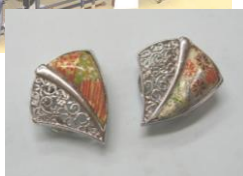
☆2月16日(水)の「生き生きふれあいサロン」は……

ほほえみ会と合同で開催しました！ちらし寿司とボランティアさんの手作りの豚汁を食べて、午後からは、「スカーフ留め」を作り、和やかなひとときを過ごしました。



☆3月16日(水)の「生き生きふれあいサロン」は……

絵画クラブの皆さんの協力を得て、絵手紙を描きます。どなたでも、簡単に描けるように準備していますので、お気軽にご参加下さい！なお、色鉛筆等をお持ちの方は、当日持参下さい！！\*問合せ・参加申し込みは、井手町社協(82-3499)まで、ご連絡下さい。



## 3月の予定

日時	内容	場所
4(月)10:00	わくわく広場	玉泉苑
7(月)13:00	心配ごと・人権・行政相談	玉泉苑
16(水)13:30	生き生きふれあいサロン	玉泉苑
28(月)14:00	心配ごと・人権・行政相談 無料法律相談(要予約)	玉泉苑

## 山吹体操クラブ・

### 健康相談

3月 3日(木)

老人福祉センター玉泉苑

3月10日(木)

老人福祉センター賀泉苑

13時30分～

## 「歳末たすけあい募金」ご協力ありがとうございました！

昨年12月に各地区を通じてご協力いただきました「歳末たすけあい募金」は住民の皆様のおかげにより、1,115,500円もの募金をお寄せいただきました。地域福祉活動に有効に使わせて頂きます。ご協力いただきました住民の皆様にお礼申し上げます。ありがとうございました。

## ボランティアのみなさん！！

## ボランティア保険の更新が近づいてきました

- ＝ ボランティア保険は、ボランティア活動中の事故に備えて加入して頂いています
- ＝
- ❖ ボランティア活動中の急激・偶然・外来の事故によりボランティア自身が身体に被った障害を補償する「傷害保険」
- ❖ ボランティアがボランティア活動中に第三者の身体や財物に損害を与え、法律上の損害賠償責任を負った場合の損害を補償する「賠償責任保険」
- ❖ ボランティア活動中に携帯していたボランティアの日常生活用品が偶然に破損してしまった場合の損害を補償する「活動携帯品補償」
- ❖ ボランティア活動中のボランティアの偶然な死亡事故に対する「死亡見舞金」

☆現在加入して頂いているボランティア保険は、3/31で保険期間が終了します。来年度、ボランティア活動をして頂く方は、ぜひ活動される前にご加入下さい。(年度途中でも加入できます)

## 「井手地域視覚障害者ふれあいのつどい」

\*日時：平成23年3月29日(火) 13時30分～16時00分

\*場所：自然休養村センター 大ホール

\*内容：制度の説明・デイジー講習会(デイジーとは、CD図書を中心とした視覚障害者向けデジタル録音図書の総称です。)

\*主催：「京都府視覚障害者協会」