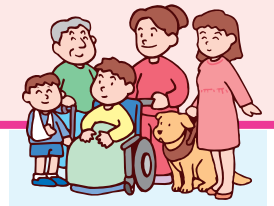


# 社協会費へのご協力ありがとうございました

## 平成 29 年度社協会費 2,698,000 円

社協会費の納入においては、住民の皆さまのご理解とご協力をいただきありがとうございました。今年度も区長様、隣組長様のご協力を得て、たくさんの会費をお寄せいただくことができました。この貴重な財源は地域福祉推進のため、大切に活用させていただきます。

今後も皆さまのご支援、ご協力よろしくお願いいたします。



## 平成 29 年度 賛助会員

宮本 英男 (株) 八百忠	池内皮膚科医院 (株) ミツワ製作所	多賀調剤薬局 (株) 小川電気商会	(有) 二和産業 寺村光夫商事 (株)
尾崎林産工業 (株)	中央環境保全 (株)	中坊 溥	(有) 松尾商店
田中鉄筋工業 (株)	みどり農園	小川 俊雄	大平 嘉憲
花 亭	宮崎 厚孝	スギヤマ (株)	かつを屋
池田 政次	(有) 城南教材	宮本商事 (株)	カネ美食品 (株)
(有) 辻本石油店	仁木 肇	みのり鍼灸接骨院	(株) 山川
(株) 南都銀行	岡林医院	あたらしや家具	丸山商店
京都中央信用金庫	古川 平二	きくいち	三幸産業 (株)
(株) 現 丸 屋	(有) 柴田ポンプ水道工業所	花 福	五洋パッケージ (株)
イフジ産業 (株)	杉山弘文堂	横田工務店	窪田 政嗣
(株) 山城運送	(株) 石田工務店	横田 秀雄	奥村製罐 (株)
後藤田歯科医院	嶋田 昌和	西島 隆三	ワタキューセイモア (株)
中和建設 (株)	水野クリニック	中谷 浩三	(株) 脇本常香園
(株) 大西商店	京都やましろ農業協同組合井手町支店	(株) 田中組	アイ・コーティング (株)
		上島建設 (株)	(有) 山吹屋ドライセンター
		関西パック (株)	山城自動車教習所
		大阪住重建機 (株)	北澤 罔彦
		円覚寺	京都山城白坂テクノパーク連絡協議会
		田中 幸弘	(福) 弥勒会
		(株) 大勝	正蓮寺
		(株) 八木寿美穂一級建築事務所	井手町民生児童委員協議会
		(株) ファインズアート	伊賀屋食品工業 (株)

### 善意のご寄付

### ありがとうございました

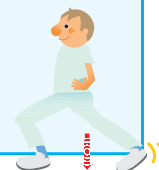
渡 辺 憲 一 吉 川 晋  
谷 村 耐 子 匿 名

(平成 29 年 7 ~ 10 月 敬称略・順不同)

(敬称略・順不同)

## 高齢者向け「体操教室・サロン」参加者募集

	玉泉苑	賀泉苑	対象
生き生きサロン	毎月第3水曜日	—	65歳以上・障がい者
生き生き体操教室	毎月第4水曜日	毎月第4水曜日	概ね70歳以上
山吹体操クラブ	月1回木曜日	月1回木曜日	概ね65歳以上



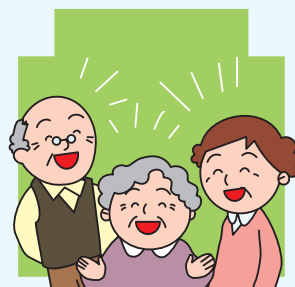
## 家族介護者交流事業のご案内

日時	平成30年1月26日(金) 午前10時30分～午後2時00分
内容	フラワーアレンジメント制作&ランチ フラワーアレンジメントを制作してお持ち帰りいただきます。
場所	老人福祉センター玉泉苑 *ランチはお店に移動します。
対象	要介護高齢者を在宅で日常的に介護されている方
参加費	1,000円 *初めてのの方は利用申請が必要です。
申込期間	平成29年12月28日(木)まで



## 地域福祉推進員研修・交流会のご案内

日時	平成30年2月24日(土) 午後1時30分～3時30分
会場	自然休養村管理センター ホール
対象	地域福祉推進員
内容	レクリエーション研修・実践 ①スカットボール ②輪投げ ③マイパック 情報交換・意見交換
参加費	200円
持ち物	運動可能な上靴 (動きやすい服装でご参加ください)
申込期間	平成30年2月9日(金)まで



いずれもお申込みは、井手町社会福祉協議会 ☎0774-82-3901 まで