



社協だより

～あの人の幸せを 私の幸せに～

共同募金配分金で作成しています



城陽市社協HP



城陽市社協MAP

発行
社会福祉法人 城陽市社会福祉協議会
城陽市寺田東ノロ17 福祉センター1階

TEL 0774(56)0909
FAX 0774(56)2800
http://www.kyoshakyo.or.jp/joyo/

令和元年 秋 発行
第129号

第29回 -ひろがれ!つながれ!みんなのわ- 城陽福祉ふれあいまつり

とき 令和元年 9月29日(日)

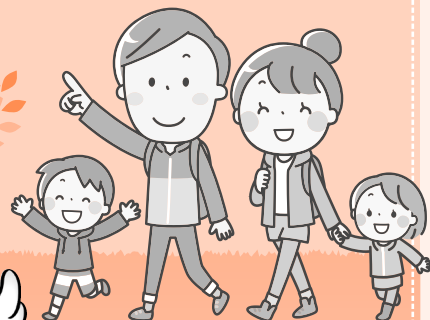
午前10時～午後3時

※ブースの販売は10時15分から

ところ 文化パルク城陽



アクセスMAP



★スタンプラリー

抽選会で素敵な景品がもらえるかも?!

★模擬店

食べ物、バザーなど

★体験

骨密度測定、歯周病検査、適職診断など

★ステージ発表

歌、踊りなど

★プラレール体験

※一部内容を変更する場合があります。

※当日の朝7時時点で城陽市に気象警報(種類は選ばず)が発表されている場合は中止とします。



じょうりんちゃん



©京都府まゆまる19011

まゆまる

まゆまるや
じょうりんちゃんも
来てくれるよ!

★初音ミク& 赤い羽根共同募金

会場で募金にご協力いただいた方に
初音ミクのクリアファイルをプレゼント!

先着順、お1人様1枚



illustration by つかさ

©Crypton Future Media,INC. www.piapro.net piapro

傾聴(けいちょう)
って何だろう?

2・3ページには

4ページには

傾聴ボランティア コスモス
富野校区社会福祉協議会

について記載しています。
ぜひ内面もご覧ください!



ご存じですか？ 傾聴ボランティア “コスモス”



傾聴ボランティアコスモスは、主におひとり暮らしの高齢者のご自宅を訪問し、お話を聴き（傾聴）することで、不安や孤独を少しでも癒していただけるように活動をしているボランティアグループです。

けいちょう
傾聴って？

字の通り、人の話に耳を傾けて聴くことです。

ひとり暮らしの方が増え、日頃の不安や悩みを打ち明ける機会が減りました。傾聴は相手の話に丁寧に耳を傾け、相手が話したいこと、伝えたいことを一生懸命に聴くことです。

それにより相手の心を癒し、不安や寂しさを和らげる効果があります。また、地域によっては震災で被災された方々への心のケアでも傾聴活動が注目されました。

主な活動紹介

定例会

- 日 時：毎月第3土曜日
13:30～15:00
- 場 所：福祉センター
- 年会費：1,500円

利用者宅訪問

定期的な訪問を継続し、利用者さんとの良好な関係を持続していきます。



福祉施設訪問

毎月1回、南山城学園や心身障害者福祉センターなどに行き、利用者さんの状態に応じ傾聴時間や内容を工夫し活動しています。

11/16
(土)
参加無料!

聴き上手になろう 傾聴ボランティア講座 参加者募集!!

聴くことって、
意外と難しいなあ

どんな風に聴くと
相手の人は
心地いいんだろう



ご近所づきあいにも
活かしたらなあ

様々な場面での傾聴の方法を学んでみませんか？

- 日 時：11月16日(土)13:30～
- 場 所：市立福祉センター
- 定 員：30名(事前にお申込みください)
- 対 象：傾聴に興味のある方ならどなたでも
- 参加費：無料
- 講 師：大阪府高齢者大学講師 高田 七重 氏
木津川市傾聴ボランティア ころろ
山城支部 支部長 馬淵 博司 氏
- 申込先：市社協 ☎56-0909



城陽市立福祉センター
京都府城陽市寺田東ノ口17
←アクセスMAP





聴くことを学び、実践したい ボランティアさん

2人1組で、福祉施設や利用者さんのお宅を訪問し、1時間程度、お話を聴く活動をしています。お話を聴くことで、私たちボランティアが元気ももらっていることも多々あります。ぜひ一緒に活動しませんか?

- 定例会 : 毎月第3土曜日 13:30~15:00
- 活動内容 : 施設訪問、利用者宅訪問など
- 活動回数 : 毎月1~4回程度

初めてで不安だという方は、前ページ記載の「傾聴ボランティア講座」に参加してみてください。

利用者さんが心待ちにしてくださっているのがとてもうれしいです



昔の思い出話など聞かせてください

高齢者の方とお話することがお好きな方、私たちと一緒に活動してみませんか?
問合せ:市社協 ☎56-0909

話相手がほしい…! 利用者さん



おしゃべりをすることは、気持ちや考えの整理以外にも、認知症の予防など素敵な効果がいっぱいです。おしゃべりしたい!そんな方に「傾聴ボランティアコスモス」があります。

- 対象となる方
 - ・高齢者世帯
 - ・昼間おひとりの方
- ご利用内容
 - ・月1回、1時間程度、お話をお聴きします
 - ・訪問はメンバー2名でうかがいます
 - ・無料です
 - ・個人情報は守られます
 - ・人数の関係等でご希望に沿えない場合があります

その他 福祉ボランティア紹介 (市社協登録ボランティア)

サークル名	内容	主な活動日 ※場所は市立福祉センター
城陽手話サークル めだか	毎週木曜日の夜に、楽しく手話を学んでいます。また、聴覚障がい者の問題啓発に取り組んでいます。	毎週木曜日 19:00~20:30
手話サークル てまり	毎週木曜日の昼に、レベル別の5つのグループに分かれて手話を学習しています。	第1・3・4木曜日 13:30~15:30
城陽点字サークル たんぽぽ	本や文書を点字で表す点訳を主な活動としています。また、障がい者との交流も深めています。	毎週火曜日 13:00~ ※第1火曜日のみ 13:30~
朗読ボランティア 陽声	図書や文書の音訳の他、訪問朗読や対面朗読、朗読会なども行っています。	毎月第1火曜日 10:00~
城陽要約筆記サークル ダンボ	聞こえが悪くなった人に、今話している内容を要約しながら書いて伝えています。	第1・3 10:00~12:00(パソコン部) 月曜日 13:30~15:30
介護支援サークル やわらぎ	福祉施設でお話し相手と配茶のお手伝いや、年に3回要介護者とその家族の方と交流をしたりしています。	第2金曜日 13:30~15:30 第1・2土曜日 ※市内福祉施設 9:30~11:30
メンズボランティア 手助け隊	ひとり暮らし高齢者のちょっとした困りごとの手助けをしています。	第1・3金曜日 19:00~21:00 活動は日中、月5回程度/人



赤い羽根共同募金
活用事業



歳末たすけあい募金
活用事業

富野 校区社協

堀士住職さんを囲んで

ふれあいサロン



8月を除く毎月11日10:00～12:00に拠点事務所で開催。法話を中心に、要望があれば講習会・研修会もします。

子どもと楽しく

しめ縄づくり教室



富野小学校児童との交流を深めるため、地元の有志の方としめ縄を作ります。

その他の活動

被災時の救援事業

富野校区内で発生した災害で対象となる災害に、支援品の支給や貸与・宿泊場所(社協事務所)を提供します。

敬老会

長寿・米寿のお祝いやアトラクションを行います。

広報 (富野社協ニュース)



年3回、事業や行事計画、地元関係団体が実施しているボランティア活動等を掲載します。

今年から始まりました

男の料理教室



買い物から参加者で行います。



8月18日に初回を開催しました。初心者向けの料理教室です。富野校区在住の男性はぜひ、次回(11月10日)ご参加ください。

楽しくお食事

社協ふれあい昼食会



ひとり暮らしの高齢者を対象に、自治会を2グループに分けて年に各2回行います。

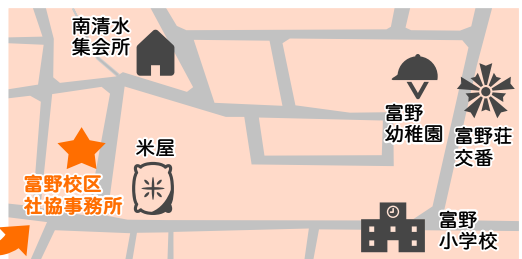
バザー

毎年6月初旬ごろに富野小学校で開催しています。

葉牡丹の進呈



ひとり暮らし高齢者の安否確認も併せ、希望者に進呈しています。



富野校区社協
会長 安田 安正

いつも富野校区社会福祉協議会にご支援ご協力をいただきありがとうございます。

富野校区社協では、上記事業に高齢者から児童まで幅広い対象者が楽しんで参加していただいています。

初めての方も是非一度、試しにお越しください。

富野校区社協事務所
住所:富野南清水8-39
アクセスMAP →



校区社協はみなさまからいただいた社協会費などを活用し運営しています。



第68回

京都府社会福祉大会受賞者の報告

9月5日に京都府社会福祉大会が開催され、府内の福祉関係者が一堂に集い、福祉の発展に対する功績をたたえ表彰されました。
(以下順不同・敬称略)

社会福祉事業・ ボランティア功労者 知事表彰

●民生委員・児童委員

坂口 恒夫 武田 昌代
近藤 和子 平山 聡子
篠田 典子

京都府社会福祉協議会 会長表彰・感謝

●社会福祉事業特別功労者

梶本 恵子 (和光会)
植田 誠 (うめの木福祉会)
鈴木 規之 (城陽市社協)
古市 洋 (城陽市社協)
中村 升美 (城陽市社協)
岩井 和子 (城陽市社協)

●民生児童委員活動功労者

神吉 武司 中矢 邦夫
上田 喜秋 正木 忍
梅川 敬子 木下 喜代美
山本 邦子 中神 春美
西岡 裕 阿部 泰介
並川 弥生 北尾 朋子
山下 千智 久保 美由紀

京都府共同募金会 会長表彰・感謝

●法人・団体寄付

(一社)宇治久世医師会
宇治久世歯科医師会

●社会福祉協議会活動功労者

山本 徳雄 (深谷校区社協)
猪田 義春 (深谷校区社協)
土居 保子 (深谷校区社協)
柴原 智彦 (富野校区社協)

●ボランティア功労者

あじさい会 (寺田南校区)

歳末たすけあい募金 助成団体を募集します

12月1日から行われる歳末たすけあい募金では、事務費を除く募金額のすべてが城陽市内で行われる地域福祉に活用されます。そこで、その一部を市内で地域福祉活動を行っている団体に審査のうえ助成します。ぜひご応募ください。



対象団体 市内で1年以上の活動実績があり、構成員が5人以上の団体 ※社会福祉法人・校区社協・政治宗教団体・営利団体・本会の社会福祉関係団体事業費助成金を申請している団体・自治会及びそれに準ずる団体は除く

対象事業 令和元年12月から令和2年11月までに実施・完了する高齢者や障がい者、児童などが地域で安心して暮らせるような風土づくりにつながるふれあい・交流事業や支援事業等
※団体会員のみを対象とする事業は対象外

助成金額 対象事業の総額3分の2を超えない範囲かつ1団体5万円以内

申請・問合せ 令和元年10月31日(木)までに申請書を市社協(福祉センター1階、☎56-0909)に提出

注意事項 事業終了後に領収書の写し・報告書の提出必須

「じぶんの町を良くするしくみ。」

赤い羽根共同募金 街頭募金を実施します

10月1日から行われる赤い羽根共同募金では、校区社協や民生委員の方々などの協力のもと下記のとおり街頭募金を行います。みなさまから寄せられる募金は、京都府および城陽市の福祉活動に活用されます。見かけられましたら、ご協力のほどよろしくお願いいたします。



▼10月1日(火)午後5時～6時 ※コープのみ午後4時～6時まで行います。

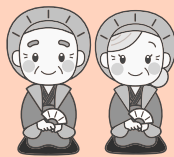
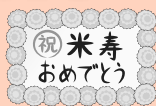
- 近鉄久津川駅
- イズミヤ株式会社 大久保店
- 近鉄寺田駅
- JR山城青谷駅
- 株式会社平和堂 アルプラザ城陽
- 株式会社ライフコーポレーション 寺田店
- 近鉄富野荘駅
- スーパー山田屋 青谷店
- 京都生活協同組合コープ城陽
- JR城陽駅
- スーパー山田屋 富野荘店

場所を提供いただく各駅・商店の皆さま、ありがとうございます。

敬老会のご案内

敬老会が下表のとおり開催されます。米寿・長寿を祝う式典や、ステージパフォーマンス等が行われますので、お住いの校区にぜひ参加してみてください。

(対象者：昭和22年12月31日以前にお生まれの方)



校区	日時	場所
久津川	10月20日(日)13:00~	久津川小学校
古川	10月13日(日)13:00~	北城陽中学校
久世	10月6日(日)10:00~	東部コミセン
深谷	9月21日(土)10:00~	東部コミセン
寺田	10月20日(日)13:00~	寺田小学校
寺田南	9月16日(月・祝)13:00~	福祉センター
寺田西	10月22日(火・祝)13:30~	文化パルク
今池	10月20日(日)13:30~	今池小学校
富野	10月27日(日)13:00~	富野小学校
青谷	10月20日(日)13:30~	青谷小学校



ちょっとした困りごと 地域で助けあいましょう



市社協では「住民参加型相互援助サービス」という日常生活を営むのに少し支障があるけれども、公的な福祉制度の対象とはならない世帯に対し、地域住民同士で助けあえる仕組みのつなぎ役をしています。

募集しています!

- ①利用会員：高齢・退院直後・出産直後などで一時的に生活に支障があり、掃除や洗濯などをしてほしい方
 - ②協力会員：掃除・洗濯などの家事ができる方
- ▼内容 ①住居等の掃除②衣類の洗濯・補修
③生活必需品等の買い物④医療機関等との連絡⑤その他必要な家事

▼時間 原則9時~17時の希望の時間、平日のみ

▼利用料・協力料
利用会員さんから預かった利用料がそのまま協力料となります

1時間あたり	平日(月~土)	休日(日・祝)
9~17時	800円	1,000円
5~9時 17~22時	1,000円	1,250円

▼問合せ先 市社協 TEL:56-0909

くらしに役立つ 住まいのお手入れ講座 (ボランティア入門講座)

男性
大歓迎!

これまでは仕事でバリバリ働いていたけど、退職後はだれかのために何かしたいと思われているあなた!男性の得意とする技術や体力を活かしてボランティア活動をしませんか。



- ▼日にち 令和元年11月9日(土)
- ▼時間 13:30~16:00
- ▼場所 総合老人福祉センター 陽寿苑 (城陽市奈島川原口20)
- ▼内容 包丁研ぎやドアノブ交換、庭木の枝はらいなどワンポイント講座等
- ▼講師 市内の専門事業者
NIWAKAZU 代表 城島 真一氏
中岡工務店 代表 中岡 誠治氏
- ▼対象者 市内在住または在勤の方
- ▼問合せ 市社協 TEL:56-0909



聴き上手になろう(傾聴ボランティア講座)については内面2ページに記載しています。

城陽市共同募金会の義援金情報

- 平成28年熊本地震義援金
募集期間：H28.4.15~R2.3.31
R1.8.31現在 合計額 3,236,260円
- 平成30年7月豪雨災害義援金
募集期間：H30.7.11~R2.6.30
R1.8.31現在 合計額 951,709円
- 平成30年北海道胆振東部地震災害義援金
募集期間：H30.9.12~R1.9.30
R1.8.31現在 合計額 114,900円

城陽市共同募金会では、上記義援金を福祉センター1階の窓口で受付けており、老人福祉センターや市役所でも一部の募金箱を設置しています。ご寄付いただいた義援金は、その全額を被災された方々の生活再建のためにお届けしています。ご協力をお願いいたします。

本会へのご寄付 ありがとうございました

(R1.6.1~8.31現在)【敬称略】

- 全京都建築労働組合 洛南支部 132,982円
- 城陽市牛乳販売店組合 30,000円
- 京都城陽ロータリークラブ 30,000円
- 陽和苑ラージ卓球サークル 卓球台
- 海世 良一 10,000円

ご寄付いただきました善意は地域福祉推進に活用させていただきます。

今後とも、ご支援・ご協力をよろしくお願いいたします。