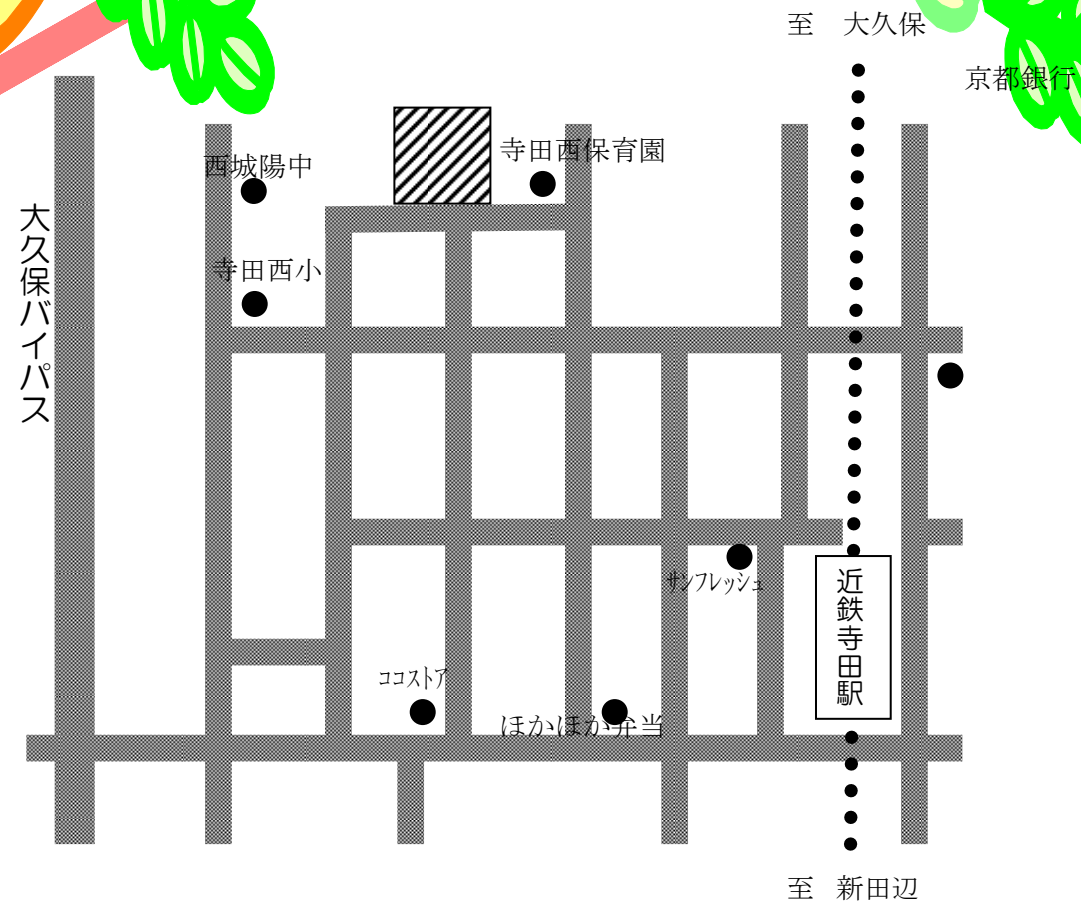


# 西部デイサービスセンターの ご案内



〒610-0121

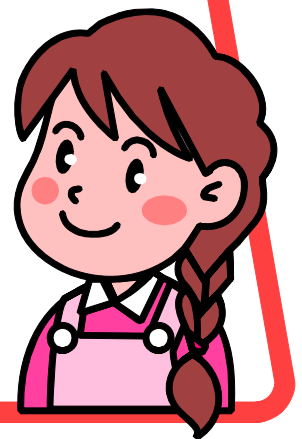
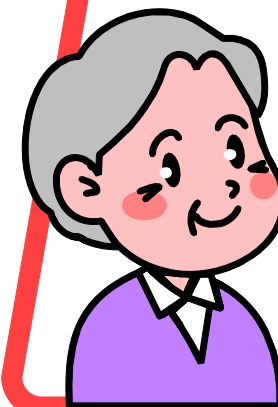
城陽市寺田乾出北55

(老人福祉センター陽幸苑 1階)

TEL 0774-53-8555

FAX 0774-53-9511

みなさんに楽しく快適に  
ご利用いただくため、施設  
のご案内をさせていただきます。



西部デイサービスセンターでは、在宅で生活をされている介護などを必要とされている方々に、入浴や食事、レクリエーションなどのサービスを提供するとともに、1日を楽しく過ごしていただくとともに、介護をされているご家族の方の介護負担の軽減などを目的に開所しております。

## ○対象となる方

城陽市にお住まいで、介護保険制度において介護認定を受けられた方

## ○ご利用曜日・時間

毎週月曜日から土曜日（祝日も開所しています。）

午前9時15分から午後3時45分

（送迎などの兼ね合いにより多少のずれがあります）

介護保険事業所として6～8時間の運営時間となっています。

## ○休日

日曜・年末年始（12月29日から1月3日まで）

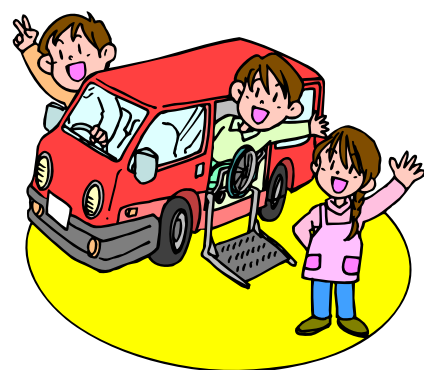
## ○一日の流れ

8：40～	センターの送迎車でご自宅までお迎えにうかがいます。
センター到着	到着後に健康チェック（体温・血圧・脈拍など）を行い、その後随時入浴（一般浴・特殊浴）していただきます。
12：00～	昼食
13：00～	休養・リハビリなど
13：30～	レクリエーション
15：00～	おやつ
15：45～	センターの送迎車でご自宅までお送りいたします。

## ○ご用意いただくもの

- ・カバン、濡れたタオルなどを入れる洗濯物用ビニール袋（ゴミ袋大）
- ・バスタオル 2枚
- ・洗いたオル 2枚
- ・肌着、着替用衣料など
- ・連絡帳など

※お持ち物にはお名前のご記入をお願いします。



## ○ご利用料金

基本料金（通所介護）

介護度	1日あたりの利用料金	1日あたりの自己負担額
経過的要介護	6,080円	608円
要介護1	6,770円	677円
要介護2	7,890円	789円
要介護3	9,010円	901円
要介護4	10,130円	1,013円
要介護5	11,250円	1,125円

（介護予防通所介護）

介護度	1ヶ月あたりの利用料金	1ヶ月あたりの自己負担額
要支援1	22,260円	2,226円
要支援2	43,530円	4,353円

加算料金

内容	料金	自己負担額
入浴費	500円	50円
アクティビティー加算 （介護予防通所介護）	810円	81円

昼食代（おやつ代含む）	685円
おむつ代（1枚当たり） （センターのものを使用された場合）	パンツ式 200円 テープ式 150円 パット 30円
その他 レクリエーションで費用がかかった場合は自己負担となる場合があります。	

1日あたりの自己負担額合計金額

（通所介護）

介護度	料金
経過的要介護	1,343円
要介護1	1,412円
要介護2	1,524円
要介護3	1,636円
要介護4	1,748円
要介護5	1,860円

介護予防通所介護

要支援1	2,307円+（685円×利用回数）
要支援2	4,434円+（685円×利用回数）

