

ボランティアだより

平成23年6月号

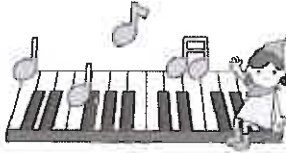
No.197

* 発行者 *

笠置町社会福祉協議会

TEL 95-2750

FAX 95-2820



歌って元気になりましょう♪



6月のふれあいサロンの内容は、全地域『歌唱』となっています。

笠置町活性化企画事業プロデューサーのお仕事をされておられます中島裕規子さんを講師にお迎えして、指導をしていただきます。

先生のキーボード演奏に合わせて懐かしい曲・思い出の曲など歌いながら、短い時間ですがみんなで楽しくふれあいましょう。

切山・西部・東部・飛鳥路 サロン

日時…6月3日(金)

13:30~

場所…笠置産業振興会館
各自お茶と筆記用具を
持参して下さい。

北部サロン

日時…6月10日(金)

9:30~

場所…北部公民館
各自お茶と筆記用具を
持参して下さい。

南部サロン

日時…6月17日(金)

13:30~

場所…笠置産業振興会館
各自お茶と筆記用具を
持参して下さい。



社協よりおしらせ!

山城地区社協 司法書士 法律相談会

日時…平成23年6月17日(金)

13:30~16:00

会場…木津川市南加茂台

ふれあいセンター

申込み…TEL 0774-76-4338

相談時間は、おひとり約30分です。

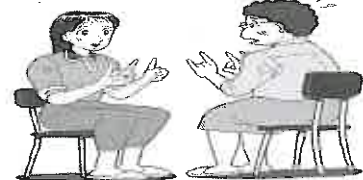
郡内在住の方なら利用いただけます。

日常生活で心配な事がある方は、
遠慮なくご相談下さい。



できることから
まず一歩!

ボランティア活動 耳の不自由な人に出会ったとき…



- ❖ 口もとをはつきりと見せて、ゆっくり話しましょう。
- ❖ わかりにくい言葉は言い換えましょう。
- ❖ 手の平や、紙に文字を書いて伝えましょう。
- ❖ 声をかける時は、肩をたたいたりまず合図して!
それから顔を見て話しましょう。

ふれあいサロン 6月の予定

北 部 ファミリー	10日 (金)	歌 唱
南 部 なかよし会	17日 (金)	歌 唱
切 山 みやま会	3日 (金)	歌 唱
西 部 くつろぎ会	3日 (金)	歌 唱
東 部 おたのしみ会	3日 (金)	歌 唱
飛 鳥 路 ともの会	3日 (金)	歌 唱

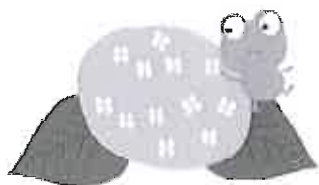


☆気軽に！無理なく！楽しく！
人と人をつなぐふれあいの場です。

各地区公民館・集会所
13:30 ~ 15:30
サロンによっては、時間の変更になる場合があります。

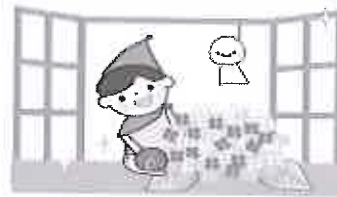
6月の予定

- 1日 (水) 絵本読み聞かせ『トマト』
- 〃 しらさぎ会社会見学
- 3日 (金) デイサービス活動
- 〃 切山サロン・西部サロン
- 〃 東部サロン・飛鳥路サロン
- 4日 (土) デイサービス活動
- 7日 (火) デイサービス活動
- 10日 (金) 〃
- 〃 配食サービス
- 〃 北部サロン
- 14日 (火) デイサービス活動
- 〃 書道教室 13:30~
- 17日 (金) デイサービス活動
- 〃 ちぎり絵教室 9:30~
- 〃 南部サロン
- 21日 (火) デイサービス活動
- 24日 (金) 〃
- 〃 配食サービス
- 28日 (火) デイサービス活動
- 〃 書道教室 13:30~



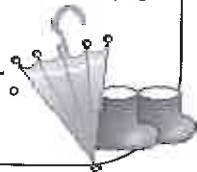
紹介します!

生花ボランティア活動



JR笠置駅構内に四季のお花を毎週生けているグループです。
きれいなお花が駅利用者や笠置を訪れる人たちを、迎えてくれています。

3人交代で活動しています。



配食サービス日

6月10日 (金)

6月24日 (金)

*配食日にお留守になる場合は、必ず社協までお電話ください。

TEL 95-2750