

ボランティアだより

平成24年5月号

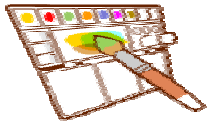
No.208

* 発行者 *

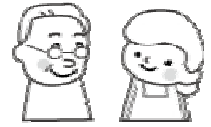
笠置町社会福祉協議会

TEL 95-2750

FAX 95-2820



ボランティア活動



ご紹介します！

配食弁当にかける帯絵の製作にご協力いただいているボランティアさんです。

- ☆ 水墨画サークル
- ☆ サロンのみなさん
- ☆ 笠置保育所園児

四季の風物や花を描いた、やさしさと温かさが感じられる作品に仕上げられています。



75歳以上の独居世帯・高齢者夫婦世帯の方に毎月第2・4金曜日にお弁当のお届けをしています。

配食サービス

募集しています！

配食サービス利用者の自宅にお弁当をお届けしていただくボランティアを募集しています。

活動内容…南部・西部地域
活動時間…毎月第2・4金曜日
午後4時前後

協力していただける方は、笠置町社協まで連絡して下さい。

TEL 95-2750



できることから始めてみませんか？



pixta.jp - 3037001

身近なところからできるボランティア活動

笠置町ディサービスセンターでの余暇活動にボランティアが参加しています。一緒にゲームや創作活動をしたり、歌を歌ったり共に楽しいひと時を過ごしています。



活動日 ⇨ 月1回 火曜日もしくは金曜日

活動時間 ⇨ 13:30~15:30

問合わせ先 ⇨ 笠置町社協 TEL 95-2750

自分にあうボランティア活動が見つかるかもしれませよ！

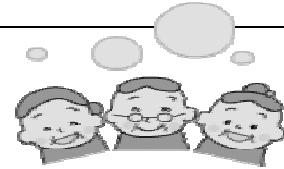


書き損じハガキ収集を、ボランティアだより4月号でお知らせしましたところ、2人の方から数枚いただきました。

50枚以上集まりましたら、ユネスコ協会へ送付させていただきます。ありがとうございました。

ふれあいサロン 5月の予定

北 部 ファミリー	10日(木)	町政のお話 ~西岡良祐議員~
南 部 なかよし会	18日(金)	切り絵
切 山 みやま会	23日(水)	配食弁当 帯絵色ぬり
西 部 くつろぎ会	23日(水)	ゲ ー ム
東 部おたのしみ会	23日(水)	配食弁当 帯絵色ぬり
飛 鳥 路 ともの会	29日(火)	配食弁当 帯絵色ぬり



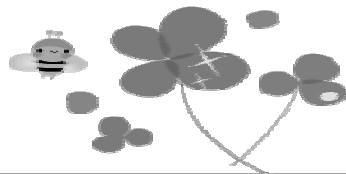
各地区公民館・集会所
13:30 ~ 15:30
サロンによっては、時間が変更になる場合があります。

気軽に！無理なく！楽しく！
人と人をつなぐふれあいの場です。



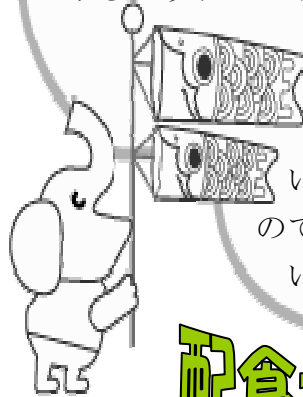
5月の予定

- 1日(火) ディサービス活動
 - 2日(水) 絵本読み聞かせ「トマト」
 - 8日(火) ディサービス活動
" 書道教室 13:30 ~
 - 10日(木) 北部サロン
 - 11日(金) ディサービス活動
" 配食サービス
 - 18日(金) ディサービス活動
" ちぎり絵教室 9:30 ~
南部サロン
 - 22日(火) ディサービス活動
" 書道教室 13:30 ~
 - 23日(水) 切山サロン
" 西部サロン・東部サロン
 - 25日(金) ディサービス活動
" 配食サービス
 - 29日(火) ディサービス活動
" 飛鳥路サロン
- ❖ 生花ボランティア活動 ❖
笠置駅構内に毎週生けています。



登録できました!

ボランティア保険 加入登録手続きができました
この保険は、みなさんのボランティア活動を少しでも安心して取り組んでいただけるようサポートしています。



笠置町ボランティア運営委員会と、笠置町社協が助成しています。
いつでも加入できますので、社協までお問い合わせ下さい。

配食サービス日

5月11日(金)

5月25日(金)

* 配食日にお留守になる場合は、必ず社協までお電話ください。

TEL 95 - 2750