



第61号

みんなが創るう・みんなの福祉

社協だより

発行元
事務所

社会福祉法人 笠置町社会福祉協議会
笠置町老人福祉センター 笠置町笠置西通90-1
TEL 95—2750・FAX 95—2820
E-mail : kasagishakyo@ec5.technowave.ne.jp

しらさぎ会 社会見学



平成24年6月13日(水)に、しらさぎ会の会員の皆様と民生児童委員で、奈良県の天理市にある「平宗」柿の葉ずし作り体験に行ってきました。しらさぎ会会員21名の歴史や、日本の食文化を学ぶことができ、交流を深めることができました。柿の葉ずしに参加をいただき、民生児童委員と交流を深めることができました。柿の葉ずしを自分で作る柿の葉ずしを、「楽しみにして食べます。」「この柿の葉ずし家で作れますか?」という声も上がっていました。

サロン活動

今年も、中島先生による歌唱を開催しました。大きな声で、元気良く、じゃんけんゲームや3つのパートに分かれて「ほたる」を合唱したりしました。

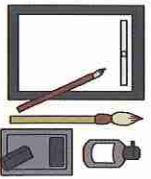


開催日

切山・西部・東部 (6/1) 北部 (6/11) 南部 (6/15)

生きがい教室のご案内

町内在住の55歳以上の方を対象に、書道教室とちぎり絵教室を開講しています。受講料は無料です。材料費のみ自己負担となります。受講希望の方は社協(95-2750)までお電話ください。



書道教室

毎月第2・4火曜日
13:30～15:30
笠置町産業振興会館
1階 研修室

ちぎり絵教室

毎月第3金曜日
9:30～11:30
笠置町産業振興会館 1階 研修室



「福祉サービス利用援助事業」のご利用の案内

【対象者】 認知症・もの忘れのある方、知的障害や精神障害のある方で、判断能力が不十分な方、判断能力に不安のある方

【援助内容】 ① 福祉サービスの利用援助

福祉サービス利用のための情報提供、手続きのお手伝いをします。

② 日常的な金銭管理の援助

公共料金の支払や生活費の出し入れをお手伝いします。

③ 通帳・ハンコ・公的書類の預かり援助

日常的な金銭管理に必要な通帳やハンコ、公的書類などお預かりします。

④ その他の書類等の預かり援助

日常的には使用しない通帳やハンコ、書類などお預かりします。

【利用料】 ① 「支援計画」に基づいて行うサービスは1時間1,000円

② 通帳・ハンコの管理料は、お1人月額250円（年間3,000円）

③ サービス提供に必要な移動費実費は別途負担

*生活保護・非課税所得に属する方は、利用料の負担はありません。

サービスのお問合せは

笠置町社会福祉協議会 電話 (95) 2750 までご連絡ください。

平成24年度 社協会費のお願い

皆様からご協力いただいた会費で下記のような事業を開催しております。平成24年度も、下記の事業等計画しています。住民の皆様のご協力を宜しく願います。

ふれあいまつり



敬老会



高齢者のつどい



善意の御寄付
ありがとうございます！

＜御供養として＞

今井史男様
匿昭寺和伸様
寺大畿西労働会代の庫
近畿労働会代の庫様

寄付金合計 163,000円

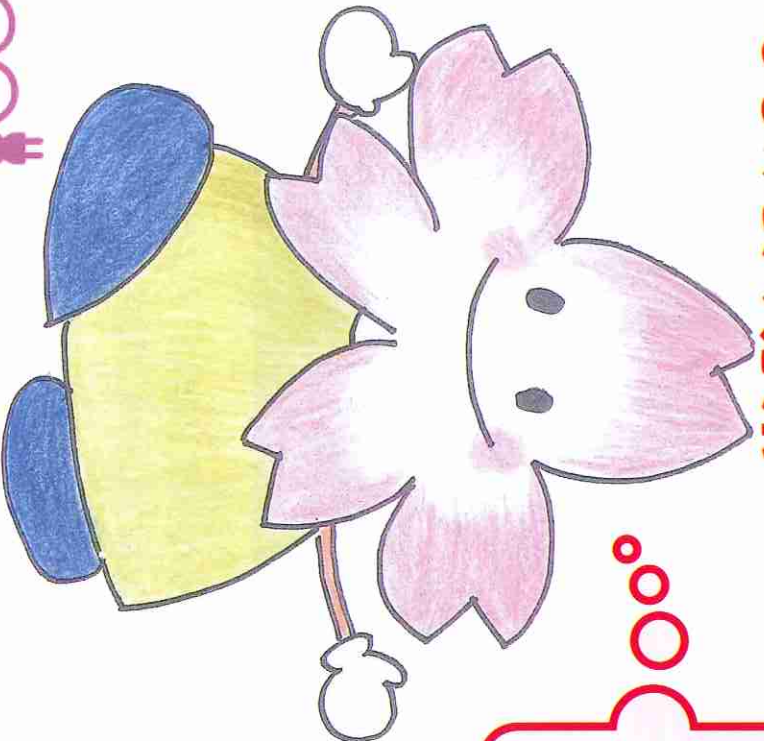
日本赤十字社資（募金）

「人間を救うのは、人間だ」
をコンセプトに、町民の皆様
より募金をいただきました。
社協でとりまとめ、日赤京都
支部に送金させていただきました。
みなさまのご協力ありがとうございました。



募金額 235,000円

なまえ大募集



～プロフィール～
笠置町の花「ソメイヨシノ」の花びらと
山と川をモチーフに、町民同士が手を取
り合って暮らせる素敵な町を目指して、
私は誕生しました。素敵な名前をつけて
下さい

笠置町社会福祉協議会マスコット
キャラクターのなまえを大募集して
います。採用された方には、粗品を
進呈させていただきます。皆様のご
応募お待ちしております。
ご応募は社協までご連絡ください。

節電を心がけながらも、夏バテ対策

節電

- 水分補給(冷たい飲み物は胃腸に負担をかけます。ご注意ください)
- 室内に風の循環を(自然の風を上手く利用し扇風機等で室内に心地良い風を取り入れましょう)
- 保冷剤を利用して、タオルで首に巻くと暑さ対策になります
- 疲労回復にはクエン酸(梅干・レモン・グレープ等)

* 決して無理をせず、

自分なりの節電をお願いします

