

ボランティアだより

ほのボラ

2020年4月発行

No. 79

発行 京丹波町社会福祉協議会

〒622-0213

京丹波町須知鍋倉1番地1

TEL : 0771-82-0126 (地域福祉課)

FAX : 0771-82-2206

URL : <http://www.kyoshakyo.or.jp/kyotanba>

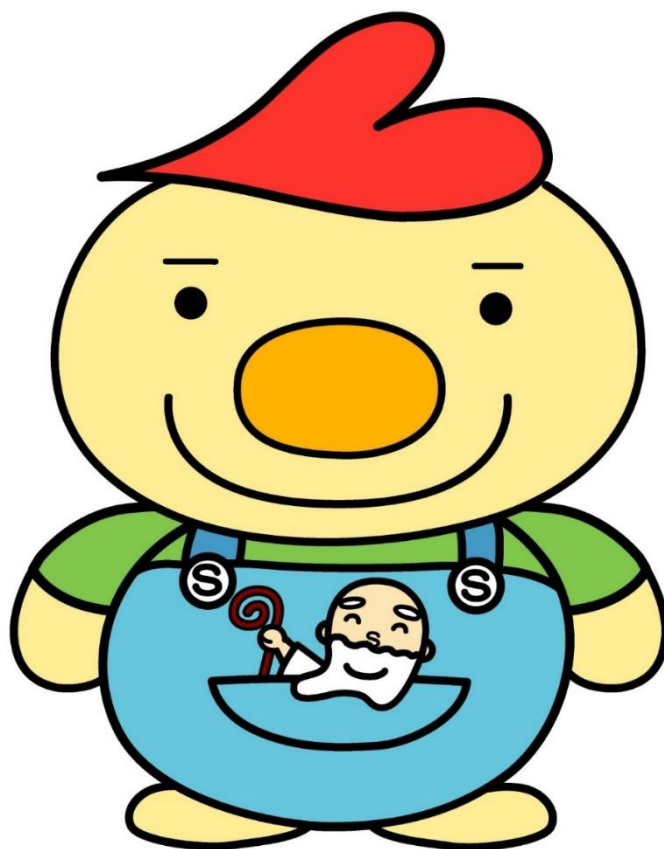
社協キャラクター



ここたん
cocoTan

令和2年度 保存版

京丹波町で活躍中！ ボランティアグループ紹介



興味のある方は地域福祉課までご連絡ください！

京丹波町社協登録ボランティアグループ紹介


～京丹波町では、さまざまな分野のボランティアグループが活動しています～

【丹波地区】



登録グループ数 52 団体（丹波 26、瑞穂 12、和知 14）2020 年 4 月現在

| No. | ボランティアグループ名 | 主な活動内容 |
|-----|-------------------|---|
| 1 | グリーンハイツすみれ会 | ひとり暮らし高齢者や高齢者世帯を対象に見守り活動、食事会の開催。 活動地域：グリーンハイツ区 活動日：第 1 木曜日／清涼館 |
| 2 | グリーンハイツなごみ会 | ふれあいサロン開催 活動地域：グリーンハイツ区 サロン：第 2 月曜日／清涼館 |
| 3 | 富田萩（はぎ）の会 | ふれあいサロン開催・友愛訪問・見守り活動。 活動地域：富田区 |
| 4 | 豊田あじさいの会 | ふれあいサロン、一人暮らし高齢者・高齢者世帯を対象に食事会開催。 活動地域：豊田区 |
| 5 | 蒲生ボランティアグループ | 美化活動、ふれあいサロン、食事会開催。 活動地域：蒲生区 |
| 6 | 竹野ほほえみの会 | 竹野サロン、一人暮らし高齢者・高齢者世帯を対象に食事会開催。活動地域：竹野小学校区 |
| 7 | モンキーズ&ハッピーサークル | 美化活動、アルミ缶収集。 活動地域：上高岡地区 |
| 8 | 傾聴ボランティアうさぎの耳 | ひとり暮らし高齢者等宅を訪問し、心に寄り添いながら話を聴く。 定例会：毎月 1 回／社協丹波支所 |
| 9 | 要約筆記サークルイヤフレンズ | 聞こえの不自由な方に文字で情報を伝える。 定例会：第 1 土曜日／ボランティアルーム |
| 10 | 朗読ボランティアともしび | 視覚障がいのある方などに町広報誌などを朗読し、声のお便りを届ける。 ※リスナーとの交流会実施 |
| 11 | 暮らしの応援ボランティアひらめき会 | 古布やタオルなどを再利用して暮らしに役立つものを作る。 活動：各会員さんの自宅で活動 |
| 12 | 絵手紙ボランティア | 絵手紙を作成。サロン等で出前教室を実施。 活動：第 2 月曜日午前／社協丹波支所 |
| 13 | 押し花ボランティアすずらん | 新生児の誕生を祝う押し花カードの制作、押し花を利用した物作り。活動場所：社協丹波支所 |
| 14 | 保育ボランティアキティ | 子育て支援センターや須知幼稚園の行事等において乳幼児の保育。活動回数：月 3～4 回程度 |
| 15 | 子育てサークルさくらんぼ | 子育てサロンの開催。 開催日：第 2 月曜日 10:00～14:00／中央公民館 |
| 16 | あそび広場 もこもこ | 絵本の読み聞かせや親子で取り組める催しの企画・実施。 開催日：第 2、第 4 土曜日 10:00～14:00／蒲生野区民会館 |
| 17 | 民謡みやび会 | 高齢者施設や敬老会などで民謡と三味線の演奏を披露。 ※米谷会（民謡）、藤本流（三味線） |
| 18 | 苑（その）の会 | 高齢者施設や敬老会などで舞踊を披露。 ※御幸流 |



| | | | |
|----|-------------------------|--|---|
| 19 | 瑞舟（ずいしゅう）会 | 高齢者施設や敬老会などで舞踊を披露。 ※若柳流 | |
| 20 | すみれ会 | 高齢者施設や敬老会などで大正琴による演奏を披露（合唱もあり）。 | |
| 21 | フラダンスサークル アロハ フラ ピカケ | 高齢者施設や敬老会などでフラダンスを披露。 練習日：第1、第3火曜日午後／健康管理センター |  |
| 22 | 愛（めぐみ）の会 | 高齢者施設等で理美容活動（カット・顔剃り）。 ※要資格 | |
| 23 | 和太鼓 結輪（ゆいりん） | 練習日：毎週水曜日 19:00～21:00/旧須知小学校 メンバー募集中です！ | |
| 24 | 丹丹太鼓 縁（えん） | 和太鼓を通してたくさんの縁をつないでいく事を目標に活動。 練習日：毎週金曜日 19:30～21:30 活動場所：旧須知小・旧質美小・丹波ひかり小学校 | |
| 25 | 手話サークル いちょう | 初心者から楽しく手話を勉強します。 活動日…毎月第2木曜日 19:00～丹波高原荘地域交流室 | |
| 26 | 京丹場 SUN 3 協会 | 子どもの居場所づくり、日中活動。 活動日：第3土曜日/ボランティアルーム | |

【瑞穂地区】

| No. | ボランティアグループ名 | 主な活動内容 | |
|-----|-----------------------------|--|---|
| 27 | 食生活改善推進員協議会 （くるみの会） | 調理実習会などでの調理・栄養指導。 瑞穂・丹波・和知の3支部があります。 | |
| 28 | 収集ボランティア めぐみ | 障がい者問題の社会啓発活動の資金となる古切手や書き損じ ハガキ等の収集・整理。活動日…偶数月の1日 | |
| 29 | 要約筆記ボランティア ささやき | 聞こえの不自由な方に文字で情報を伝える。 定例会…不定期 |  |
| 30 | 朗読ボランティア あかり | 視覚障がいのある方などに町広報誌などを朗読し、声のお便りを 届ける。活動回数…毎月1回 | |
| 31 | 暮らしの応援ボランティア 手作り介護用品コスモス | 布やタオルなどを使ってエプロンなどの手作り介護用品製作。 活動日…毎月第2・4月曜日 | |
| 32 | 暮らしの応援ボランティア ダイナミックス | 高齢者、障がい者世帯を中心に草刈り、日曜大工等の暮らしに 根ざした活動。定例会…毎月第1金曜日 | |
| 33 | デイサービス介助 ボランティアあじさい | 山彦苑・金木犀・社協のデイサービスで、お話し相手、車イス 介助、外出支援。活動日…月曜日～土曜日 | |
| 34 | 押し花ボランティア 花かご | 赤ちゃんの誕生を祝う押し花お誕生カード、デイサービス利用者 のお誕生祝い品製作。活動日…毎月第2・4木曜日 | |
| 35 | 傾聴ボランティア なかよし会 | ひとり暮らし高齢者等宅を訪問し、心に寄り添いながら話を聴く。 定例会…毎月第1水曜日 | |
| 36 | コーラスサークル カナリア | 高齢者施設や敬老会などでコーラスを披露。 練習日：第1、第3火曜日午前／中央公民館 |  |

| | | |
|----|----------------|--|
| 37 | 京丹波スリーA | 簡単なゲームをとおして、やさしさと笑いで脳の活性化を図ります。サロンや老人会などで活動。 定例会…毎月第2火曜日 |
| 38 | 手話サークル ありんこ | 楽しく手話を勉強します。活動日…毎月第2・第4月曜日 午前10:00～ 瑞穂保健福祉センター |

【和知地区】

| | | |
|----|----------------------|---|
| 39 | みんなで 手をつなごう会 | 長老苑の訪問、清掃活動。毎月1回ふれあい活動。 交通安全の折鶴作りも実施。 |
| 40 | 大迫グループ | 月1回、長老苑の訪問、清掃活動。地域のお年寄りへのお弁当の配食・訪問活動。ふれあい活動を大切にしている。 |
| 41 | 要約筆記サークル くさぶえ | 聞こえの不自由な方に文字で情報を伝える。 定例会…毎月第1月曜日 |
| 42 | 七八会 (ななはちかい) | 共同作業所和知支所での作業支援。主にネギ作業。毎月第2・4金曜日活動。年に1度、作業所との交流会を開催。 |
| 43 | 手芸ボランティア モチーフ | 町内より寄付いただいた毛糸を使って、マフラー・セーターなどの作品作り。公共施設に寄付したり、バザーにも出品。 |
| 44 | 虹の会 | 一人暮らし高齢者を対象に月1回、友愛訪問。定例会を月1回実施。地域の高齢者の様子を見守る。 |
| 45 | 十三の会 (とみのかい) | 共同作業所和知支所で女性会員は毎週木曜日・第2火曜日にネギ作業。男性会員は毎週火曜日にアルミ缶回収のお手伝い。 |
| 46 | 朗読ボランティア こだま会 | 視覚障がいのある方などに町広報誌などを朗読。2班に分かれ、月1回ずつ活動。視覚和知会・みちづれとの交流会にも参加。 |
| 47 | ガイドヘルパー みちづれ | 視覚障がい者の外出支援。身障福祉会、スポーツ交流会のお手伝い。視覚和知会・こだま会との交流会にも参加。 |
| 48 | 配食ボランティア | かけはし弁当・毎日給食の配食、利用者の安否確認。 和知各地区で活動。 |
| 49 | 調理ボランティア | かけはし弁当づくり。毎月第2・4水曜日に35名が6班に分かれてお弁当作り。和知ふれあいセンター調理室で活動。 |
| 50 | 彩いろグループ | かけはし弁当帯絵の色塗り。会員が分担して自宅で色塗り。活動頻度は2か月に1回。 |
| 51 | 才原グループ ふきのとう | かけはし弁当帯絵の色塗り。才原地区で活動。活動頻度は2か月に1回。 |
| 52 | 押し花カード作り ボランティア天花 | 押し花を使った赤ちゃんの誕生を祝うカード、亡くなられた方へお悔やみカード等を製作。毎月、第3金曜に活動。 |



趣味や特技を活かして活動する「個人ボランティア」登録も随時受け付けています！活動に関心のある方はお気軽に京丹波町社協・地域福祉課（☎82-0126）へご連絡ください☆

