

ボランティアだより

ほのボラ

2022年4月発行

No. 103

発行 京丹波町社会福祉協議会

〒622-0213

京丹波町須知鍋倉1番地1

TEL : 0771-82-0126 (地域福祉課)

FAX : 0771-82-2206

URL : <http://www.kyoshakyo.or.jp/kyotanba>

社協キャラクター

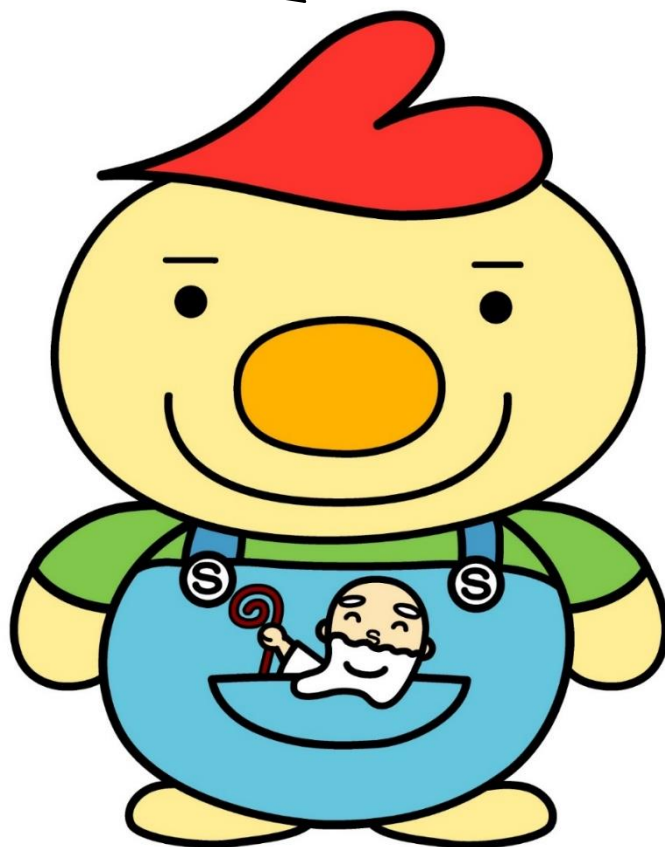


ここたん
cocoTan

令和4年度 保存版

京丹波町で活躍中！ ボランティアグループ紹介

興味のある方は地域福祉課までご連絡ください！



京丹波町社協登録ボランティアグループ紹介

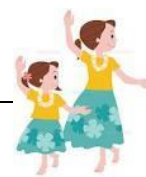
～京丹波町では、さまざまな分野のボランティアグループが活動しています～

【丹波地区】 登録グループ数 48 団体（丹波 24、瑞穂 11、和知 13）2022 年 4 月現在

No.	ボランティアグループ名	主な活動内容
1	グリーンハイツすみれ会	ひとり暮らし高齢者や高齢者世帯を対象に見守り活動、食事会の開催。 活動地域：グリーンハイツ区 活動日：第 1 木曜日／清涼館
2	富田萩（はぎ）の会	ふれあいサロン開催・友愛訪問・見守り活動。 活動地域：富田区
3	豊田あじさいの会	ふれあいサロン、一人暮らし高齢者・高齢者世帯を対象に食事会開催。 活動地域：豊田区
4	竹野ほほえみの会	竹野サロン、一人暮らし高齢者・高齢者世帯を対象に食事会開催。活動地域：竹野小学校区
5	モンキーズ&ハッピーサークル	美化活動、アルミ缶収集。 活動地域：上高岡地区
6	傾聴ボランティア うさぎの耳	ひとり暮らし高齢者等宅を訪問し、心に寄り添いながら話を聴く。 定例会：毎月 1 回／社協丹波支所
7	要約筆記サークル イヤフレンズ	聞こえの不自由な方に文字で情報を伝える。 定例会：第 1 土曜日／ボランティアルーム
8	朗読ボランティア ともしび	視覚障がいのある方などに町広報誌などを朗読し、声のお便りを届ける。 ※リスナーとの交流会実施
9	暮らしの応援ボランティア ひらめき会	古布やタオルなどを再利用して暮らしに役立つものを作る。 活動：各会員さんの自宅で活動
10	絵手紙ボランティア	絵手紙を作成。サロン等で出前教室を実施。 活動：第 2 月曜日午前／社協丹波支所
11	押し花ボランティア すずらん	新生児の誕生を祝う押し花カードの制作、押し花を利用した物作り。活動場所：社協丹波支所
12	保育ボランティア キティ	子育て支援センターや須知幼稚園の行事等において乳幼児の保育。活動回数：月 1～2 回程度
13	子育てサークル さくらんぼ	子育てサロンの開催。 開催日：第 2 月曜日 10:00～14:00／中央公民館
14	あそび広場 もこもこ	絵本の読み聞かせや親子で取り組める催しの企画・実施。 開催日：第 2、第 4 土曜日 10:00～14:00／蒲生野区民会館
15	民謡みやび会	高齢者施設や敬老会などで民謡と三味線の演奏を披露。 ※米谷会（民謡）、藤本流（三味線）
16	苑（その）の会	高齢者施設や敬老会などで舞踊を披露。 ※御幸流
17	瑞舟（ずいしゅう）会	高齢者施設や敬老会などで舞踊を披露。 ※若柳流



18	すみれ会	高齢者施設や敬老会などで大正琴による演奏を披露（合唱もあり）。
19	フラダンスサークル アロハ フラ ピカケ	高齢者施設や敬老会などでフラダンスを披露。 練習日：第1、第3火曜日午後／健康管理センター
20	愛（めぐみ）の会	高齢者施設等で理美容活動（カット・顔剃り）。 ※要資格
21	和太鼓 結輪（ゆいりん）	練習日：毎週水曜日 19:00～21:00/旧須知小学校 メンバー募集中です！
22	丹丹太鼓 縁（えん）	和太鼓を通してたくさんの縁をつないでいく事を目標に活動。 練習日：毎週金曜日 19:30～21:30 活動場所：旧須知小・旧質美小・丹波ひかり小学校
23	手話サークル いちよう	初心者から楽しく手話を勉強します。 活動日…毎月第2木曜日 19:00～ くらまめ介護さんの向かいの家
24	京丹場 SUN 3 協会	子どもの居場所づくり、日中活動。 活動日：毎月第3土曜日/ボランティアルーム



【瑞穂地区】

No.	ボランティアグループ名	主な活動内容
25	食生活改善推進員協議会 （くるみの会）	調理実習会などでの調理・栄養指導。 丹波・瑞穂・和知の3支部があります。
26	収集ボランティア めぐみ	障がい者問題の社会啓発活動の資金となる古切手や書き損じ ハガキ等の収集・整理。活動日…毎月第1月曜日
27	要約筆記ボランティア ささやき	聞こえの不自由な方に文字で情報を伝える。 定例会…不定期
28	朗読ボランティア あかり	視覚障がいのある方などに町広報誌などを朗読し、声のお便りを 届ける。活動回数…毎月1回
29	暮らしの応援ボランティア 手作り介護用品コスモス	布やタオルなどを使ってエプロンなどの手作り介護用品製作。 活動日…毎月第2月曜日
30	暮らしの応援ボランティア ダイナミックス	高齢者、障がい者世帯を中心に草刈り、日曜大工等の暮らしに 根ざした活動。定例会…毎月第1金曜日
31	押し花ボランティア 花かご	赤ちゃんの誕生を祝う押し花お誕生カード、デイサービス利用者のお 誕生祝い品製作。活動日…毎月第2木曜日
32	傾聴ボランティア なかよし会	ひとり暮らし高齢者等宅を訪問し、心に寄り添いながら話を聴く。 定例会…毎月第1水曜日
33	コーラスサークル カナリア	高齢者施設や敬老会などでコーラスを披露。 練習日：第1、第3火曜日午前／中央公民館
34	京丹波スリーA	簡単なゲームをとおして、やさしさと笑いで脳の活性化を図ります。 サロンや老人会などで活動。定例会…毎月第2火曜日
35	手話サークル ありんこ	楽しく手話を勉強します。活動日…毎月第2・第4月曜日 午前 10:00～ 瑞穂保健福祉センター



【和知地区】

No.	ボランティアグループ名	主な活動内容
36	大迫グループ	月1回、長老苑の訪問、清掃活動。地域のお年寄りへのお弁当の配食・訪問活動。ふれあい活動を大切にしている。
37	要約筆記サークル くさぶえ	聞こえの不自由な方に文字で情報を伝える。 定例会…毎月第1月曜日
38	七八会 (ななはちかい)	共同作業所和知支所での作業支援。主にネギ作業。毎月第2・4金曜日活動。年に1度、作業所との交流会を開催。
39	手芸ボランティア モチーフ	町内より寄付いただいた毛糸を使って、マフラー・セーターなどの作品作り。公共施設に寄付したり、バザーにも出品。
40	虹の会	一人暮らし高齢者を対象に月1回、友愛訪問。定例会を月1回実施。地域の高齢者の様子を見守る。
41	十三の会 (とみのかい)	共同作業所和知支所で女性会員は毎週木曜日・火曜日にネギ作業。男性会員は毎週火曜日にアルミ缶回収のお手伝い。
42	朗読ボランティア こだま会	視覚障がいのある方などに町広報誌などを朗読。2班に分かれ、月1回ずつ活動。視覚和知会・みちづれとの交流会にも参加。
43	ガイドヘルパー みちづれ	視覚障がい者の外出支援。身障福祉会、スポーツ交流会のお手伝い。視覚和知会・こだま会との交流会にも参加。
44	配食ボランティア	かけはし弁当・毎日給食の配食、利用者の安否確認。 和知各地区で活動。
45	調理ボランティア	かけはし弁当づくり。毎月第2・4水曜日、6班に分かれてお弁当作り。和知ふれあいセンター調理室で活動。
46	彩いろグループ	かけはし弁当帯絵の色塗り。会員が分担して自宅で色塗り。 活動頻度は2か月に1回。
47	才原グループ ふきのとう	かけはし弁当帯絵の色塗り。才原地区で活動。 活動頻度は2か月に1回。
48	押し花カード作り ボランティア天花	押し花を使った赤ちゃんの誕生を祝うカード、亡くなられた方へお悔やみカード等を製作。毎月、第3金曜に活動。



趣味や特技を活かして活動する「個人ボランティア」登録も随時受け付けています！活動に関心のある方はお気軽に京丹波町社協・地域福祉課（☎82-0126）へご連絡ください。

