

# 長生きお達者通信

令和3年11月  
第39号



発行 南山城村社会福祉協議会

京都府相楽郡南山城村北大河原大稲葉4  
電話(九三)一一二〇一・FAX(九三)一一二一一

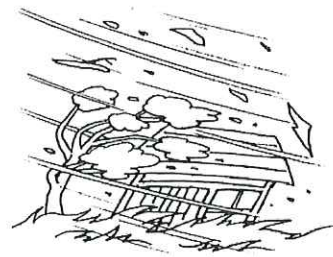


## 芭蕉野分して盥に雨を聞く夜かな

松尾芭蕉

出典・武蔵曲

今月の一句



芭蕉の大きな葉に秋の台風が吹いて  
ざわざわと音をたて、降りしきる雨の  
雨もりをたらいで受けて、その音をわ  
びしく聞いている夜であるよ。

お達者通信 第三十九号 発行

ウィズコロナの新しい生活様式にも少しずつ慣れ、新規感染者数も減少してきましたが、まだまだ万全な感染対策が重要です。秋も深まり、山々の紅葉が一段と綺麗になってきました。今年は車の中から紅葉を楽しんだり、静かで会話の少ない美術館へ行ったたり、コロナ禍でも工夫をして秋を楽しんでみてください。朝夕の冷え込みが厳しくなっていて、インフルエンザも流行する季節です。体調管理には十分気を付けて過ごしましょう。



### 今山支部・本郷ニコニコ会・社会福祉協議会 ～コロナ禍でも、ゆっくり少しずつ前へ進む福祉活動～

今山支部では、サロンや集いの開催が見合  
わせとなり地域の方々との交流の機会が少  
なくなっている為、声かけ訪問を実施され  
ました。全世帯を対象に直接顔を見てお話  
を聞き、「何か困ったことがあれば、いつで  
も連絡して下さい」と声をかけ、体調管理  
に役立てて欲しいと  
非接触電子温度計を  
届けられました。

十月二十日、本郷二  
ニコニコ会が開催され  
ました。当日は中崎  
昭子さんにステンド  
グラスのブローチと  
クラフトテープで  
かご作りを教えてい  
ただきました。お互  
いのブローチ作品を見  
せ合い、素敵な出来  
上がり喜んでおら  
れました。かご作り



みんながいるから頑張れる!

<本郷ニコニコ会>

<今月の脳トレ>昔の写真をアルバムに整理してみませんか。昔のことを視覚を使いながら思い出す写真の整理は、脳トレに最適！「これはいつどこで誰と撮った写真だったかな」と当時の記憶を探ってみてください。



健康相談・福祉なんでも相談  
十一月十九日(金)午後一時三十分～ 童仙房公民館  
保健師による血圧測定など。病気や体調、精神面の不安など何でもお話しください。社協専門員が困りごとの相談もお受けしています。

では、頭と手先を使い根気のいる作業が続きましたが、時間が過ぎるのも忘れて取り組まれました。「仲間とだから、途中で投げ出さずに出来た」「ふれあいサロンを続ける意味を再確認した」との声を聞かせていただきました。社会福祉協議会では、ふれあいや仲間づくりの場として「結びのつどい」を始めました。様々なボランティアさんにお世話になってつどいを開催していく予定です。また、今月から巡回型認知症カフェ「むらカフェ」を再開します。

# 十一月のお知らせ

・結びのつどい(第二回)「一筆画教室」  
十一月十八日(木)午後一時～  
保健福祉センター  
参加費…二〇〇円  
対象者…村在住の方



大切な人に思いを届けませんか

## ・合同相談

十一月二十二日(月)午前九時三十分～ 月ヶ瀬NT集会所  
心配ごとや人権に関する問題、困りごとなど何でもお気軽にご相談ください。相談無料  
認知症カフェ「むらカフェ」  
十一月二十五日(木)午後一時三十分～ 旧月ヶ瀬保育園

・事前申し込みが必要です  
参加費…二百円  
申込み…社会福祉協議会(☎九三・一一〇一)  
詳しくは今月のむらカフェレターをご覧ください。か、社会福祉協議会、または保健福祉センター(☎九三・〇二九四)へお問い合わせください。  
※新型コロナウイルスの感染拡大の影響により中止させていただきます。ご了承ください。

## 緊急小口資金等の特例貸付

■対象者…新型コロナウイルスの影響を受け、休業等により収入の減少があり、緊急かつ一時的な生計維持のための貸付を必要とする世帯  
■貸付上限額…十万円(学校等の休業等の特例二十万円以内)  
■据置期間…一年以内 ■償還期限…二年以内  
■貸付利率…無利率 ■保証人…不要  
■受付期間…令和三年十一月三十日まで  
問 合 せ…南山城村社会福祉協議会



☎電話…九三・一一〇一 (月～金曜日)  
午前八時三十分～午後五時十五分