

2018

みやづ

No.134

社 協 だより
ボランティア

「100歳の言葉」

第25回目

濱田

百合子さん

(宮津市 在住)

100歳

(大正7年生れ)



「気ままがいちばんの幸せ」

小学校4年生の時に、初めて汽車に乗って京都まで御大典(昭和天皇の即位の礼)を見に行ったそうです。臨時列車だったので待ち時間が長く、宮津に着く頃には真っ暗で親がちょうちんを持って待っていていたとか。駅前ほとんど桑畑で蓮池もあったそうです。子ども時代の数々のお話から90年ほど前の宮津の様子が、目に浮かぶ様でした。

百合子さん、いつまでも明るくお元気で。

百歳以上の方、0歳の赤ちゃん 募集します!!

百歳以上の方の写真とインタビューを紹介しています。自薦他薦は問いませんので、ぜひご応募ください。また0歳の赤ちゃんの写真と生まれた時のご両親の気持ちや想い(百文字程度)を募集しています。郵送またはメールでお寄せください。採用された方には記念品をお贈りします。お問合せ・申込先/宮津市社会福祉協議会(6頁下段参照)

- Q 日課はありますか?
A 新聞を読むことと、日記を書くことです。
- Q 好きなことは?
A 編み物です。子どもの頃に母が編んでいる様子を眺めて覚え、竹を削って網棒を作り、同じ毛糸を編んだりほどいたりしながら、いろいろな編み方を自分で試行錯誤しました。えびずさんと祖母に新しい毛糸を買ってもらいとても嬉しかったことを覚えています。
- Q ご結婚は?
A 二十二才です。主人は美術の教師でした。私が学校の側を通る姿を見かけて、寄宿舎のおばさんが
- Q 何度か家へ来て親と話をしています。私が主人と初めて言葉を交わしたのは、結婚式の後でした。
- Q 戦時中は?
A 思い出すのも嫌です。空襲警報が鳴り、とんびが山から一斉に飛び立った光景が蘇ります。一日に三回鳴ることもあり、子どもの手を引き避難していました。
- Q 百歳を迎えた感想は?
A 二桁はよろしいけれど三桁は嫌です(笑)。名前に「百」が入っているのが、なつてみるとどうでもないです。こんなに生きさせてもらって有難いような悲しいような気持ちです。



十八歳の頃。「写真屋の店先に飾られている」と知人に聞いたが、恥ずかしくて一度も見に行けなかったという思い出の一枚。

平成30年度 宮津市社会福祉協議会 事業・予算概要

【事業課】

介護保険事業の推進

- 介護保険事業
 - ・ 居宅介護支援事業
 - ・ 訪問介護事業
 - ・ 訪問介護相当サービス事業
 - ・ 訪問型サービス A
 - ・ 訪問入浴介護サービス事業



訪問入浴サービス事業

障害保険サービス事業

- 障害福祉サービス事業
 - ・ 指定居宅介護
 - ・ 指定重度訪問介護
 - ・ 指定同行援護



ふれあいサロン活動

市：町委託事業

- 要介護認定調査受託事業
- 地域生活支援事業
 - ・ 移動支援事業
 - ・ 在宅重度障害者訪問入浴サービス事業



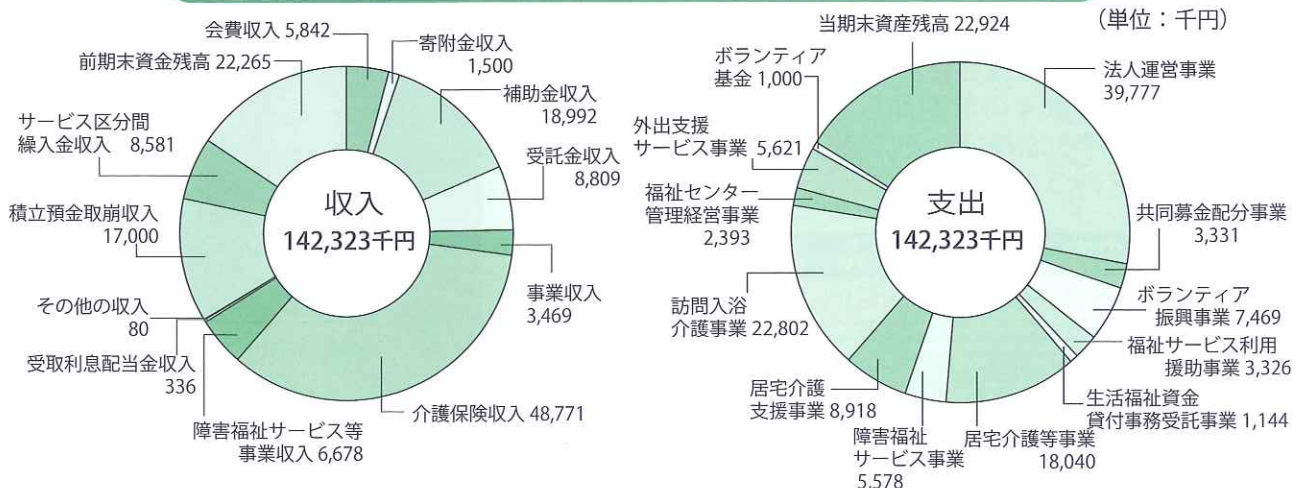
高齢者見守り支援事業

【職場体制強化・その他】

- チャリティーゴルフ大会の開催
(1市2町社協共催)
- 広報活動の充実
(社協ボランティアだより、ホームページ、フェイスブック、みやっぴーの活用)
- 地域住民や団体、ボランティア、事業所、企業等との連携
 - 宮津市福祉センターの管理・経営
 - 職員研修会の開催及び参加
 - 職員の資格取得等支援



平成30年度 宮津市社会福祉協議会 予算書



みんなでささえあう 安心・安全の地域づくり

【総務課・地域課】

地域ボランティア活動

- 地区支会活動の支援
 - ・ふれあいサロン活動の推進
 - ・モデル地区による福祉活動の推進
 - ・地域福祉懇談会の開催
 - ・給食サービス事業（年2回）の実施
 - ・敬老会行事への支援
- 新たな居場所づくり事業（新規）
 - ・通所型サービス（ミニデイ）
 - ・福祉課題に応じた居場所づくり

募金運動

- 赤い羽根 共同募金配分事業
- 歳末助けあい運動の実施

福祉なんでも相談窓口の開設（新規）

- 心配ごと相談事業
- 福祉サービス利用援助事業
- 生活困窮者自立支援事業
- 生活福祉資金貸付事業

在宅サービス事業

- 暮らしのかけ橋（住民参加型在宅福祉サービス事業）
- 外出支援サービス事業（福祉有償運送サービス事業）
- ひとり暮らし高齢者への支援（誕生日訪問事業等）
- 訪問理容・寝具乾燥サービス事業
- 福祉用具（車いす）の貸出事業



九州北部豪雨災害義援金街頭募金



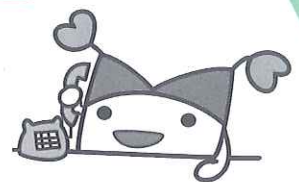
宮津市災害ボランティアセンターの活動

ボランティアセンターの充実

- ボランティア講座の開催
- 先進地視察研修会の実施
- ボランティア団体等の育成支援
- 福祉協力校等への支援・強化
- 災害ボランティアの取組み（新規）

“福祉なんでも相談窓口”

「どうしよう?」「どこに相談に行けば…」
 こんな暮らしや生活に関する
 「困りごと」や「悩みごと」をお聞きします。
 ※相談は無料です。秘密は守ります。



こんな悩みを抱えていませんか

- 失業
- 仕事がみつからない
- 家賃滞納
- ひきこもり、不登校
- 就学・就職不安
- 借金



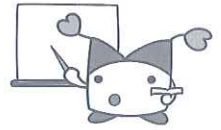
「宮津市社会福祉協議会」にご相談ください。（平日 午前9時～午後5時）
 ☎0120-710-294 ☎0772-22-2090

平成29年度

地域支えあいヘルプサービス養成研修



平成 30 年 2 月 14 日～ 3 月 2 日にかけて、地域支えあいヘルプサービス養成研修を実施し、7 名の方が高齢者の理解や支援時の対応についての講習を受講されました。修了後、7 名の方全員に修了証が授与されました。



受講者の声

- 各講習の講師の方に分かりやすく、丁寧に教えていただきました。
- 実習はとまどいもありましたが、参加してよかったです。



社協の事業課職員も講師として研修を運営しました！

『新しいことを始めよう講座』

- 1 回目 平成30年 2 月 1 日 (木)
- 2 回目 平成30年 2 月 8 日 (木)

「あそび」をきっかけにして、人との関わりや考え方を知り、新しい活動へのきっかけづくりとなることを目的に、2 回シリーズで講座を実施しました。

講師に、あそびの工房・もくもく屋事務局長の田川雅規氏をお招きし、2 日間で46名の方が、受講されました。

様々なあそびを受講者同士でしていく中で、お互いの距離が徐々に縮まることを実感し、笑いがたえない和やかな雰囲気での講座となりました。

参加者からは「人と関わる中で、何かを始めるのには、必ず相手がいることを改めて感じた。」「人とふれあいあそびにより、自分を知ることができた」との感想が聞かれました。

この講座をきっかけに参加者同士で集まる場が続いており、覚えた遊びを紹介したり、体操したりと交流しています。



次回は 4 月 27 日 (金) 10:00 ～ 福祉センターにて。どなたでもお気軽にお越し下さい。

あなたの

「趣味」・「特技」・「経験」

を募集中です

踊り

折り紙

楽器演奏

日曜大工

DIY

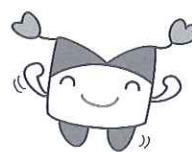
手品

手芸

歌



“仲間と楽しんでいる活動”や“自分の楽しみ”を地域へと繋げてみませんか？
新たな出会いや発見があるかも？！
ちょっとしたことでかまいません。
得意なことがある方、社協までご一報ください！



Let's join us!

ボランティア募集

京都府視覚障害者協会では、視覚に障がいがあっても、毎日を楽しんで過ごし、人とのつながりを大切にしたい活動に取り組みられています。会の行事などを手伝っていただけるとボランティアさんを広く募集しています。資格不要。一緒に楽しい時間を過ごしたい気持ちのある方、連絡をお待ちしています。

【問い合わせ】
(会員も随時募集中)

京都府視覚障害者協会 宮津支部

代表 小濃 祐輔

Tel 090-8205-6688

みやっぴーニュース

みやっぴーファミリー誕生!!



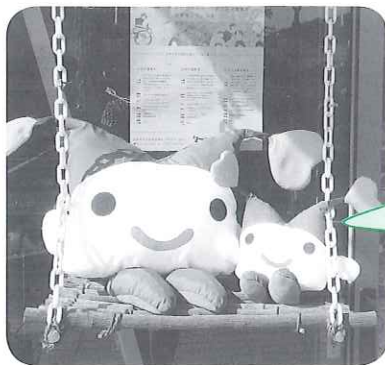
先輩(?)みやっぴーを見て「ずいぶんくたびれてきたね…」と気にかけてくれたボランティアグループ「和(なごみ)」さん。

高齢者の見守りや子育て支援活動をされているグループさんでしゅ。

「手芸が得意」なメンバーさんがいると聞いていたのでお願いしてみたところ……

こんな素敵なみやっぴーファミリーを誕生させてくれたでしゅ!

目と口は、着物の絵付け経験のあるメンバーさんが、筆で書いてくれました!
(職人技でしゅ!)

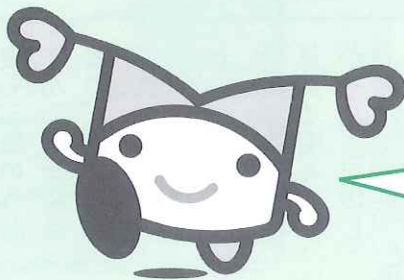


天気のいい日は玄関前のブランコに乗っている時もあるでしゅよ~!

「嫁に出すような気持ちです。今後の活躍を見守ります」と見送られ、社協へやってきたでしゅ。みやっぴーファミリーをよろしくお願いたしましゅ!

みやっぴー 自己紹介

宮津市社会福祉協議会
マスコットキャラクター



- 名前 みやっぴー
- 誕生日 2010年9月10日
- 性別 ひみつ (^_^)-☆
- 体重 みかん3個分 🍊🍊🍊
- 性格 正義感が強い・涙もろい・おっちょこちょい ♡
- 特技 困っている人をハートのアンテナで発見すること
- 趣味 ボランティアさんとお茶を飲むこと
- 好物 みつばつつじ・宮津ちくわ 🍢

みやっぴーは、社協職員さんと一緒に、サロンへ出かけたり市内の学校の福祉体験にも参加しているでしゅよ。子どもたちの前に出ると「みやっぴー♪」って呼んでくれるから、とってもうれしいでしゅ(^^)

声をかけてくれたら、おでかけできましゅ。「みやっぴー、うちにも来て」って連絡まっましゅ。

それと…… みやっぴーグッズを増やしてくだしゅい!! っってお願いでしゅ。

どんなのができるかなあ……。決まったら、お知らせしましゅね♪

宮津市社会福祉協議会では、みやっぴーを通じて、親しみのある社協づくりを進めています。



善意のご寄付ありがとうございました

(平成30年1月から平成30年3月)

正印寺婦人会 様 5,000円	仏性寺聖徳婦人会 様 6,257円
経王寺護持会 様 20,000円	観音寺花園女性会 様 10,000円
京都府立看護学校 様 12,000円	宮津与謝社協 連絡協議会 様 18,000円

本紙の作成には、共同募金
配分金を一部使っています。



福祉巡回車 寄贈

～地域への支援に活用します～

2月1日、ハートピア京都で寄贈式が行われ、
生命保険協会京都府協会より福祉巡回車を、宮津
市社協へ寄贈いただきました。

宮津市社協の細見
会長は「善意が生か
されるように使いた
い」とのこと。

地域の皆さまへの
支援に役立てていき
たいと思います。



- 普通会員……一世帯八〇〇円
市民のみなさまから
- 賛助会員……一五〇〇円以上
個人さまから
- 特別会員……三〇〇〇円以上
個人・事業所さまから
- 施設会員……福祉施設さまから
- 団体会員……福祉団体さまから

「みんなでささえあう
安心・安全の地域づくり」
を目指して!!

新年度がスタートをし、先で記載しました
宮津市社協のさまざまな活動の財源を確保す
るために、今年
度も市民のみな
さんには社協会
費のご協力をお
願いたします。

市民のみなさ
まにささえられ
ながら、笑顔が
見える明るいみ
やづを目指し
「みやっぴー」と共に職員一同がんばります
ので、ご支援、ご協力をお願いいたします。



0歳の笑顔



さいとうとあ
藤 士 眺 くん
平成29年12月26日生

★お父さん・お母さんのコメント
みんなが待ちに待ってた土曜☆
姉弟三人、仲良く！元気に！
すすすくと!!

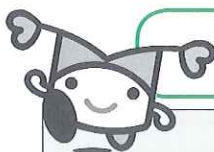
大なべ釜、貸し出します!

日本赤十字社より、
持ち運びが簡単にで
きる大なべ釜をいた
だきました。

災害時及び平時な
どにおいても地域で
活用してください。



- ・屋外専用 ・LPガス、薪、灯油対応
- ・汁物：23ℓ～55ℓ (約75杯～183杯)
- 炊飯：米6.5～20kg



掲載記事についての感想やご意見などをハガキ、メールなどでお寄せ下さい。(発行月の翌月末までに)
お寄せいただいた中から、毎号抽選で3名の方へ記念品をプレゼントします。

社協・ボランティアだよりみやづ 第134号 平成30年4月発行

宮津市社会福祉協議会 〒626-0041 宮津市宇鶴賀2085番地 ☎22-2090 Fax25-2414
URL <http://www.kyoshakyo.or.jp/miyazu/> メール miyazu294@io.ocn.ne.jp