

はままちカフェ

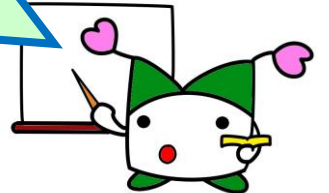


- ◆ と き 毎月第3木曜日 13:30~15:30
- ◆ ところ ミッブル4階 第5コミュニティルーム
- ◆ 参加費 200円
- ◆ 対象者 宮津市在住のもの忘れが気になる方やそのご家族

はままちカフェとは…

最近、物忘れが気になるご本人やご家族を支えるあなたの休憩所です(^O^)

居心地のよい空間の中でコーヒーなどを飲みながらくつろぎのひとときを過ごしてもらおうそんな場所を目指しています。



◆ どんなことをしているの??

- もの忘れのことで同じ`思い`を抱えている人と安心して話ができる。
- 喫茶とあわせて、もの忘れに関する情報交換や相談ができる。
(相談は、専門の相談員がお受けします)
- 参加される方が、やりたいことや好きなことを一緒に探し作り出す。

**** 気軽な気持ちで一步を踏み出してみませんか? ****

< 問合せ先 > 社会福祉法人 宮津市社会福祉協議会

宮津市字鶴賀 2109 番地の2 宮津市地域ささえあいセンター内

Tel : 0772-22-2090 / Fax : 0772-25-2414

令和2年度から宮津市の委託を受け宮津市社会福祉協議会が実施します



令和3年度 はままちカフェ開催予定日

○ 毎月第3木曜日 午後1時30分～3時30分頃

○ 日程

(第1回) 4月22日(木) / (第2回) 5月20日(木)

(第3回) 6月17日(木) / (第4回) 7月15日(木)

(第5回) 8月19日(木) / (第6回) 9月16日(木)

(第7回) 10月21日(木) / (第8回) 11月18日(木)

(第9回) 12月16日(木) / (第10回) 1月20日(木)

(第11回) 2月17日(木) / (第12回) 3月17日(木)

★ 毎月第3木曜日開催ですが、日程変更する場合あり

★ 大雨、大雪等の気象警報が発令された場合は中止します