

災害ボランティア はじめの一歩

1 現地の情報を確認しましょう

被害状況を確認するとともに、ボランティアの必要度をしっかり把握しましょう。

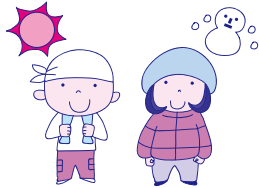
事前に、現地に設置される災害ボランティアセンターのホームページを確認してください。全国社会福祉協議会が提供している被災地支援・災害ボランティア情報(www.saigaivc.com)なども役立ちます。



2 服装

汚れても良い服装でお越しください。

作業に適した服装をしましょう。冬は防寒着もお忘れなく。底の厚い靴が良いですが、動きにくいものは避けましょう。夏は熱中症を防ぐためにも通気性の良いものがベターです。



3 持ち物

被災者への支援を最優先にするためにも、活動に必要なものは自分で準備していきましょう。

軍手、タオル、防塵マスク、ティッシュ、着替え、昼食、飲み物、救急用品(救急ばんそうこうなど)、雨具、健康保険証(写し)、ゴミ袋などは必ず携行しましょう。



4 交通手段

乗用車での現地入りは交通渋滞などを起こす恐れがあり、緊急車輛や災害復旧作業の妨げになることがあります。できるだけ公共交通機関などを利用しましょう。

また、交通費は自己負担になります。
※ボランティアバスなどが運行される場合があります。



5 食事・宿泊

食事・宿泊については、自分自身で手配するようにしてください。

災害ボランティアセンターでの斡旋は行いません。また、食費・宿泊費は自己負担になります。

(京都府災害ボランティアセンター HP より)

京都府災害ボランティアセンター

現地の活動がスムーズに行われるように、広域的視点からの支援を展開します。

現地災害ボランティアセンターへ支援スタッフを派遣
活動に必要な資機材の調達
京都府内外の関係機関・団体との支援調整
ボランティア活動支援資金の募集などによる財政的支援など



事務局：京都府社会福祉協議会内 TEL.075-254-8815
URL <http://fu-saigai-v.jp/>



あなたにもできる! 災害ボランティア

平常時は…

研修や訓練に参加して、知識やノウハウを学びましょう!

京都府災害ボランティアセンターをはじめ、様々な機関・団体が研修・訓練を実施しています。ぜひ一度受講してみましょ。また、書籍やホームページで学びを深めることも可能です。

災害時は…

現地の状況をよく把握して、効果的な活動をしましょう!

現地入りして活動することだけが災害ボランティアではありません。被災者や災害ボランティアを支援するための募金をする、被災地への観光や物産品を購入するなど支援の一つです。情報をしっかり把握して、現地のニーズに基づいた効果的な活動をしましょう!