

だれでもすぐにスタートできる！ 集めておくるボランティア

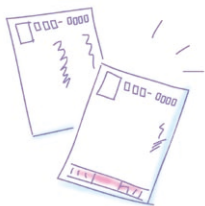
あなたの周りにある、使用済み切手やハガキなどを集めておくれれば、それが多くの人の笑顔につながります。

さあ、あなたも、“集めておくるボランティア”はじめてみませんか。

収集活動をはめる前に！

「目的→換金方法→活用方法」を最初にしっかり決め、正確な情報のもとに収集をはじめましょう。善意を無駄にしないためにも、気をつけましょう！

書き損じた 未使用の ハガキ



手数料を支払って新しいハガキや切手などに交換し、通信用に使ったり、企業に買い取ってもらって地域福祉や開発途上国支援に使います。

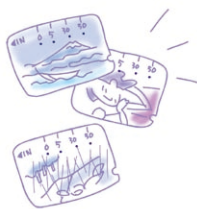
※書き損じハガキは、投函前の官製ハガキに限ります。

使用済み 切手



切手のまわり1センチ程度の余白を残して台紙ごと切り取りましょう。集まった切手はボランティアの方たちの手によって分類整理され、業者や切手マニアにkg単位で引き取られ換金されます。

使用済み プリペイド カード



収集団体から収集業者を通し換金され、活用されます。主に、テレホンカード・交通カード・ハイウェイカード・図書カードなどの日本の風景や美術工芸品の絵柄のカードが欧米で人気があります。

※定期券、回数券、バスカード、コピーカード、ポイントカード、折れのあるものや汚れのあるものなどは対象になりません。