

令和 年 月 日

精華町社会福祉協議会 事務局長 様

(申請者) 団体名  
代表者

印

出前講座申込書

下記のとおり、出前講座を申し込みます。

なお、出前講座によって生じた事故等については、貴会並びに派遣された者に故意または過失のない限り、一切の責任を問わないことを誓約いたします。

記

派遣日時	令和 年 月 日 ( )			時 分～	時 分
派遣場所			参加人数	約 名	
派遣内容 ※いずれかに ○印  3番のみ希望 の枝番号を記 入して下さい	1. 知って安心！権利擁護講座				
	2. 高齢者ふれあいサロンにおける音楽療法士の派遣				
	3. 相続セミナー【希望する講座：3 - 】※①～⑩のうち1つを選択				
	4. 介護予防講座				
	5. ひっかからない！消費者被害				
	6. 認知症サポーター養成講座				
	7. 介護保険サービスの利用の仕方				
	8. 出張介護相談				
	9. 在宅介護についてのワンポイントアドバイス講座				
	10. いつまでも笑顔イキイキ「はつらつ体操」				
	11. お助け隊！「サロンのレクリエーションお手伝いします」				
当日のタイムスケジュールを記入 してください	時間帯	内容			
	: ~ :				
	: ~ :				
	: ~ :				
担当者連絡先	・担当者氏名 :				
	・電話番号 :				

2023.03

※講師の都合等により、ご希望の日時に派遣できないことがありますので、あらかじめご了承ください。

※申し込みは1か月先から6か月先までの期間でお願いします。

地域の福祉活動を応援します

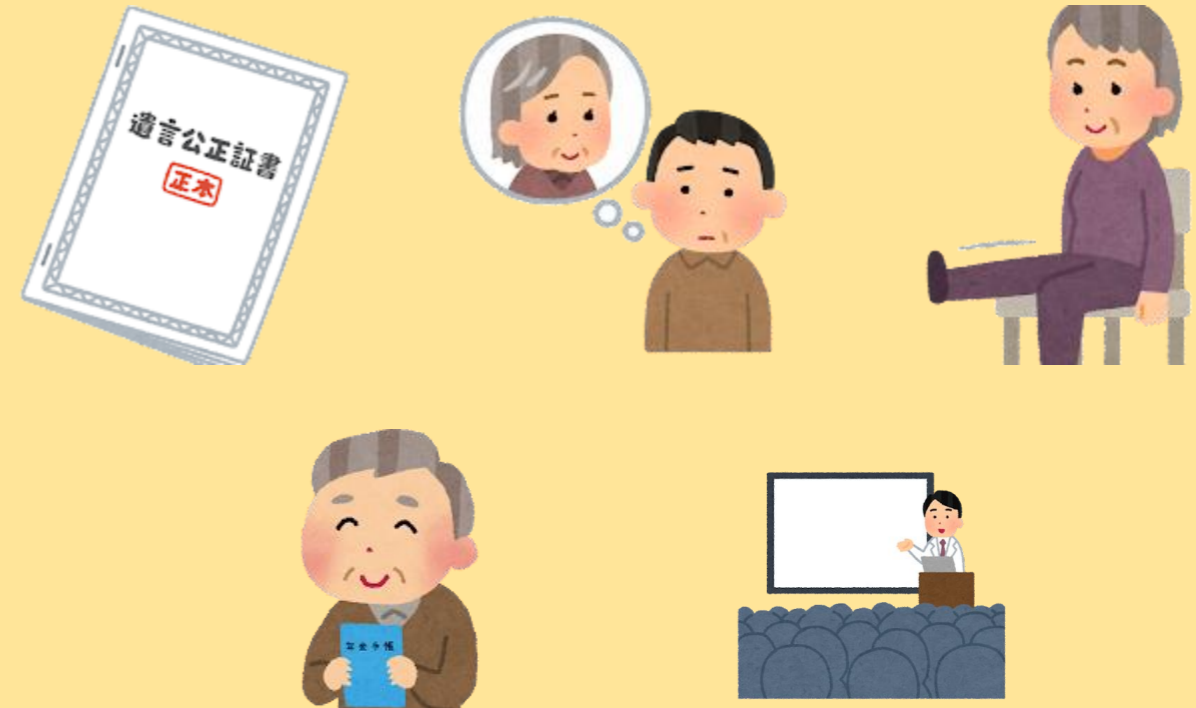
専門家さん！それ教えて！

～介護・福祉・健康・相続・年金・消費者被害など～

精華町社会福祉協議会（社協）では、ボランティアや専門家の方々から協力を得て、社会保険労務士・弁護士・司法書士・税理士・ファイナンシャルプランナー・社協専門職などを派遣し、介護や福祉制度、健康づくり、相続・年金などの出前講座を実施しています。

地域の集会所で行われている「ふれあいサロン」や「小地域福祉委員会」などの集まりの場で、専門家や福祉専門職などから様々な説明を聞いていただくことができます。

この出前講座にかかる費用は無料です。



※精華町内で活動している非営利を目的とする団体で、地域の福祉活動・福祉ボランティア活動を主目的としている団体が派遣対象となります。

※1団体につき、年2回までの派遣を原則とします。

精華町社会福祉協議会 地域福祉課

電話0774-94-4573



この活動は『赤い羽根共同募金』の配分金を受けて実施しています。