

## 7月は社協会員強化月間

～全戸会員で誰もが安心して暮らせるまちづくりを！～



### ◆社会福祉協議会（社協）とは◆

地域の住民やボランティア、福祉・保健等の関係者、行政機関の協力を得て活動する社会福祉法人格をもった、公共性のある民間の組織です。

### ◆目的◆

地域が抱えているさまざまな福祉問題を地域全体の問題としてとらえ、みんなで考え、話し合い、協力して解決を図ることを目的に、心ふれあう「福祉のまちづくり」をめざしています。

### ◆事業◆

住民の福祉活動の場づくり、仲間づくりなどの援助や、社会福祉にかかわる公私の関係者・団体・機関の連携をすすめる、具体的な福祉サービスの企画や実施を行っています。

### ◆会費◆

財源は、会費、寄付金その他、共同募金配分金、補助金や委託金などです。このうち、補助金・委託金は指定された事業以外に使用することはできません。宇治田原町の福祉ニーズにあった独自の福祉活動を実施、拡大していくには、皆さまからの会費が何より不可欠です。

年会費	普通会費	1,000円	これから、社協理事や各区の福祉協力委員（班長さん等）が、社協だより（冊子版）を持ってお伺いします。皆さまのご理解ご協力を、お願いいたします！
	特別会費	2,000円	
	賛助会費	10,000円	

【児童青少年福祉部会】親と子のふれあいと一人親家庭の皆さんとの交流を深めましょう！

## 第61回 一人親家庭のつどい

対象 一人親家庭の中学生以下の子どもさんと保護者の方

日時 8月2日（金） 午前8時20分～午後5時頃

行き先 大阪府立大型児童館 ビッグバン

名誉館長の松本零士が創作した“宇宙からの訪問者の壮大な旅”に沿った、ストーリー性のある「遊び」の空間が広がっています。

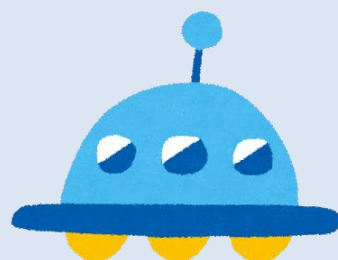
ホテル アゴーラリージェンシー大阪堺 ハワイアンバイキング

集合 総合文化センター駐車場

参加費 子ども一人500円、大人1000円（当日集めます） 持ち物 水筒

申込 7月25日（木）までに町社協へ

大型バスで、ゆったり旅行、毎回好評です！ ぜひ参加してみてくださいー！



社会福祉法人 宇治田原町社会福祉協議会  
〒610-0252 宇治田原町荒木天皇2 老人福祉センターやすらぎ荘内  
TEL 0774-88-3294 FAX 0774-88-4094  
URL <http://www.kyoshakyo.or.jp/ujitawara/>  
E-mail yasuragi@gamma.ocn.ne.jp

令和元年7月号  
NO. 333



## 夏休み 心に響く 感動体験

### 社会福祉体験学習に参加しよう！

中学、高校生の皆さんに、地域の様々な施設やボランティア活動等で子どもや高齢者、障害のある人たちとのふれあいを通じ、新しい人や世界への出会いを提供します。ぜひ、チャレンジして夏休みを有意義なものにしてください！

対象	町内在住の中学生、高校生 (維孝館中学生は、6月末で申込が終了しています)
期間	7月22日（月）～8月23日（金）の間で土日を除く3日間以上 (体験先によって若干異なりますので、問合せください)
体験先 (一人一ヶ所)	【障害者施設】 障害福祉サービスセンターうじたわら 【高齢者施設】 サンビレッジ宇治田原、山口医院デイケアセンター 【児童施設】 宇治田原町立保育所、町地域子育て支援センター 元気っ子クラブ（学童保育施設） 【地域福祉】 宇治田原町社会福祉協議会
問い合わせ申込	7月8日（月）までに社協88-3294へ



## 地域ひとつなぎ事業の実施団体募集！

### 見守りを通じて安心・安全な地域づくり

地域で孤立しがちな住民等を戸別訪問し、見守ることによって孤立を防ぎ、安心・安全な地域づくりをめざす活動の強化（拡充）を図るため、活動経費を助成します。

対象	高齢、障害、児童問わず、地域で生活している見守りが必要な方	
内容	戸別訪問、配食見守り活動、電話による安否確認など ※見守り対象者（実数）が5人以上かつ対象者一人あたりの年間見守り活動回数が10回以上で、活動者間で定期的な情報共有の場をもつこと	
助成額	対象者数（実数）	単価
	5～20名	20,000円
	21～50名	30,000円
	51名～	40,000円
問い合わせ申込	7月8日（月）までに社協88-3294へ	

