

けいざいてき りゆう  
経済的な理由で

ひつよう いりよう う むずか かた  
必要な医療を受けることが難しい方へ

むりよう ていがくしんりようじぎょう  
～無料または低額診療事業～



せいど  
どんな制度？

- 経済的な理由で必要な医療を受け  
る機会が制限されないよう無料また  
は低額な料金で診療を行う事業です。
- 対象者やどれくらい診療費が安くな  
るかは医療機関によって変わります。

じっし いりようきかん うらめん  
実施している医療機関のリストは裏面へ▶

りよう かた いりようきかん か  
● 利用できる方 ※医療機関によって変わります。

しちょうそんみんぜいひかせいせたい かた せたい しょとく  
市町村民税非課税世帯の方、世帯の所得が  
せいかつほごきじゅんがく ばいいか かた  
生活保護基準額の1.3～2倍以下の方。

たとえば

- 市町村民税非課税の方
- 病気や失業などで収入が減少し、  
生活に困られている方など。

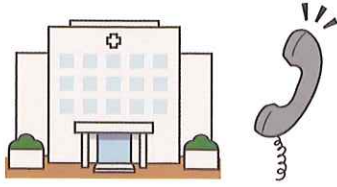
じっし いりようきかん と あ  
くわしくは実施している医療機関にお問い合わせください。

りょう なが  
ご利用の流れ



1

じゅしん いりょうきかん  
受診したい医療機関に  
とあ  
問い合わせ



2

いりょうきかん てつづ  
医療機関で手続き  
しんせいしょ きにゆう  
(申請書の記入や  
しゅうにゅうしよるい ていしゅつ  
収入書類を提出します)



3

りょうかいし  
利用開始  
しんさ おこな りょう かひ  
(審査を行い、利用の可否を  
けつてい  
決定します)



きょうとふない じっし  
●**京都府内**で実施している医療機関 (京都市内を除く)

きょうとしな いりょうきかん きょうとしほけんふくしきよくせいかつふくしぶせいかつふくしか  
※京都市内の医療機関については、京都市保健福祉局生活福祉部生活福祉課に  
とあ でんわ  
お問い合わせください。(電話:075-251-1175)

れいわ ねん がつじてん  
令和5年 11月時点



きょうとし じっし  
京都市の実施  
いりょうきかんいちらん  
医療機関一覧

いりょうきかんめい 医療機関名	じゅうしょ 住所	でんわばんごう 電話番号
きょうときょうりつびょういん 京都協立病院	あやべしたかつちょうさんだんだ 〒623-0045 綾部市 高津町 三反田1	0773-42-0440
ながおかびょういん 長岡病院	ながおかきょうしともおか 〒617-0843 長岡京市 友岡4-18-1	075-951-9201
たんどちゅうおうびょういん 丹後中央病院	きょうたんどしみねやまちょうすぎたに 〒627-8555 京丹後市 峰山町 杉谷158-1	0772-62-0791
うじびょういん 宇治病院	うじしごかしょうしばのひがし 〒611-0011 宇治市 五ヶ庄 芝ノ東 54-2	0774-32-6000
きょうりつしんりょうしょ まいづる協立診療所	まいづるしあぎょうえやす 〒624-0912 舞鶴市 字上安 199-30	0773-76-7883
とみいがかしんりょうしょ 富井眼科診療所 ながおかぶんいん 長岡分院	ながおかきょうしともおか 〒617-0843 長岡京市 友岡 4-21-13	075-959-5200
きょうとさいせいかいびょういん 京都済生会病院	ながおかきょうししもかいんじしもうちだ 〒617-8617 長岡京市 下海印寺 下内田 101	075-955-0111